



# SIGNALLEUCHTEN

## Signalleuchten mit integrierter LED

Signalleuchten mit integrierter LED - 5 mm, Lötanschluss	3 - 3
Signalleuchten mit integrierter LED - 5 mm, Lötanschluss	3 - 5
Signalleuchten mit integrierter LED - 7,0 mm, Lötanschluss	3 - 9
Signalleuchten mit integrierter LED - 9,1 mm, Lötanschluss	3 - 11
Signalleuchten mit integrierter LED - 10 mm, Löt-/ Steckanschluss	3 - 13
Signalleuchten mit integrierter LED - 11,1 mm, Lötanschluss	3 - 16
Signalleuchten mit integrierter LED - 16,2 mm, Löt-/ Steckanschluss	3 - 18
Signalleuchten mit integrierter LED - 16,2 mm, Schraubanschluss	3 - 21
Signalleuchten mit integrierter LED - 18,2 mm, Löt-/ Steckanschluss	3 - 24
Signalleuchten mit integrierter LED - 22,3 mm, Schraubanschluss	3 - 26
Signalleuchten mit integrierter LED - 30,5 mm, Steckanschluss	3 - 28

## Signalleuchten mit integrierter Lampe

Signalleuchten mit integrierter Glimmlampe - 7 mm, Lötanschluss	3 - 33
Signalleuchten mit integrierter Glimmlampe - 7 mm, Lötanschluss	3 - 35
Signalleuchten mit integrierter Glimmlampe - 10 mm, Löt-/ Steckanschluss	3 - 37
Signalleuchten mit integrierter Glimmlampe - 10 mm, Löt-/ Steckanschluss	3 - 39
Signalleuchten mit integrierter Glimmlampe - 14 mm, Löt-/ Steckanschluss	3 - 42

# SIGNALLEUCHTEN

## ALLGEMEINE ANGABEN

---

### Signalleuchten mit integrierten Lampen/LED

Die eingelötete sockellose Lampe/LED ist nicht auswechselbar.

### Signalleuchten mit Lampenfassung

Eine eingebaute Lampenfassung ermöglicht das Auswechseln der dazu passenden Lampen oder LED.

### Glühlampen-Lebensdauer

Die Lebensdauerangaben der Lampen beziehen sich auf Wechselspannungsbetrieb. Bei Gleichspannungsbetrieb verringern sich diese Werte um 40%.

### Farben und Blenden

**transparent** = durchsichtig, zur besseren Lichtstreuung  
innen gerillt

**opak** = **durchscheinend**  
jedoch nicht durchsichtig

---

### Genormte Einbaumaße

Wir empfehlen die Einbaudurchmesser 16, 22 und 30 mm, da diese den internationalen Empfehlungen oder den DIN-Normen entsprechen.

### Grenzwerte

Die unter Grenzwerte angegebene Spannung ist die genormte Spannung für die Isolation der Signalleuchten. Die zulässigen Umgebungstemperaturen werden immer in Verbindung mit der max. Leistung der zur Verwendung kommenden Lampen angegeben, wobei sich die Blende der Signalleuchte außerhalb des temperaturbeaufschlagten Raumes befinden soll.

---

### Glimmlampen

Um ein Weiterglimmen bei abgeschalteter Spannung zu verhindern (z. B. hervorgerufen durch lange Leitungen)

kann ein Parallelwiderstand  $1,2 \text{ M}\Omega$   $1/4$  Watt angelegt werden.

---



## Signalleuchten

mit integrierter LED

---

Signalleuchten mit fest eingebauter LED.  
Die mm-Angabe in der Produktbezeichnung beschreibt den jeweiligen Einbaudurchmesser der Signalleuchten.

- Alle Produkte sind RoHS konform.

---

# SIGNALLEUCHTEN

## SIGNALLEUCHTEN MIT INTEGRIERTER LED

### Inhalt

<b>Signalleuchten mit integrierter LED 5 mm</b>	<b>3 - 5</b>
Signalleuchten mit integrierter LED 5 mm, LED vorstehend	3 - 6
Signalleuchten mit integrierter LED 5 mm, Blende rund vorstehend	3 - 6
Signalleuchten mit integrierter LED 5 mm, Blende rund flach	3 - 7
Signalleuchten mit integrierter LED 5 mm, Blende dreieckig flach	3 - 8
<b>Signalleuchten mit integrierter LED 7,0 mm</b>	<b>3 - 9</b>
Signalleuchten mit integrierter LED 7,0 mm, Blende rund vorstehend	3 - 10
<b>Signalleuchten mit integrierter LED 9,1 mm</b>	<b>3 - 11</b>
Signalleuchten mit integrierter LED 9,1 mm, Blende rund flach	3 - 12
Signalleuchten mit integrierter LED 9,1 mm, Blende rund vorstehend	3 - 12
<b>Signalleuchten mit integrierter LED 10 mm</b>	<b>3 - 13</b>
Signalleuchten mit integrierter LED 10 mm, LED vorstehend	3 - 14
Signalleuchten mit integrierter LED 10 mm, Blende rund, flach	3 - 15
<b>Signalleuchten mit integrierter LED 11,1 mm</b>	<b>3 - 16</b>
Signalleuchten mit integrierter LED 11,1 mm, Blende rund vorstehend	3 - 17
<b>Signalleuchten mit integrierter LED 16,2 mm, Steckanschluss</b>	<b>3 - 18</b>
Signalleuchten mit integrierter LED 16,2 mm, Blende rund, vorstehend	3 - 19
Signalleuchten mit integrierter LED 16,2 mm, Blende rund	3 - 19
<b>Signalleuchten mit integrierter LED 16,2 mm, Schraubanschluss</b>	<b>3 - 21</b>
Signalleuchten mit integrierter LED 16,2 mm, Blende rund, vorstehend	3 - 22
Signalleuchten mit integrierter LED 16,2 mm, Blende rund	3 - 22
Signalleuchten mit integrierter LED 16,2 mm, Blende rund erhöht	3 - 23
<b>Signalleuchten mit integrierter LED 18,2 mm</b>	<b>3 - 24</b>
Signalleuchten mit integrierter LED 18,2 mm, Blende vorstehend, Ring Chrom	3 - 25
<b>Signalleuchten mit integrierter LED 22,3 mm</b>	<b>3 - 26</b>
Signalleuchten mit integrierter LED 22,3 mm, Blende rund	3 - 27
Signalleuchten mit integrierter LED 22,3 mm, Blende rund flach	3 - 27
<b>Signalleuchten mit integrierter LED 30,5 mm</b>	<b>3 - 28</b>
Signalleuchten mit integrierter LED 30,5 mm, Blende rund	3 - 29
Signalleuchten mit integrierter LED 30,5 mm, Blende rund flach	3 - 30
Signalleuchten mit integrierter LED 30,5 mm, Blende rund erhöht	3 - 31

3

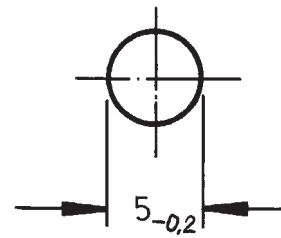
integr.  
LED

# SIGNALLEUCHTEN MIT INTEGRIERTER LED 5 mm



## Technische Daten

<b>→ Allgemein</b>	
Blendenform	siehe Bestellblock
Blendenfarbe	siehe Bestellblock
Bunddurchmesser	siehe Bestellblock
<b>→ Einbaumaße</b>	
Bundlänge	siehe Bestellblock
Bauhöhe	siehe Bestellblock
Einbautiefe	siehe Bestellblock
Einbauöffnung	5 mm
<b>→ Mechanischer Aufbau</b>	
Befestigung	Eindrücken in Einbauöffnung
Anschlüsse	Lötanschluss
Lampenfassung	nein
Leuchtmittel	siehe Bestellblock
<b>→ Elektrische Kennwerte</b>	
Betriebsspannung $U_B$	siehe Bestellblock
Integrierter Strombegrenzungswiderstand	siehe Bestellblock
Durchlass-Spannung $U_F$ bei 25°C	bei 10 mA Durchlass-Strom 2,2 V
Sperrspannung $U_R$ bei 25°C	3 V
Durchlass-Strom, $I_F$ bei 25°C	siehe Bestellblock
Sperrstrom $I_R$ bei 25°C	100 $\mu$ A
Verlustleistung $P_{tot}$ bei 25°C	max. 120 mW
<b>→ Sonstige Angaben</b>	
Schutzart frontseitig	IP40 (DIN EN 60529)
Gewicht	0,35 g
ROHS konform	ja
REACH konform	ja



Einbaubohrung

3

integr.  
LED

### Betriebsspannung $U_B$ :

Gleichspannung von 5 - 28 V

Ein entsprechender Strombegrenzungswiderstand ist im Gehäuse eingebaut, bei den Ausführungen ohne Widerstand ist dieser extern vorzusehen.

Externer Vorwiderstand:  $R_V = (U_B - U_F) : I_F$

Empfohlene Werte für externen Vorwiderstand:

bei 5 - 7 V = 330  $\Omega$  0,25 W

bei 12 - 16 V = 1,1 k $\Omega$  0,25 W

bei 24 - 28 V = 2,4 k $\Omega$  0,5 W

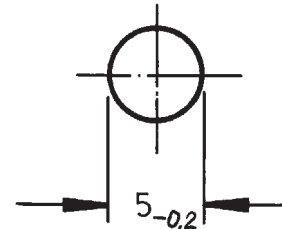
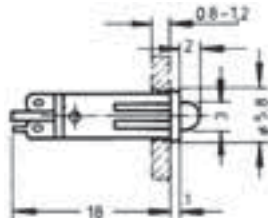
# SIGNALLEUCHTEN

SIGNALLEUCHTEN MIT INTEGRIERTER LED - 5 MM, LÖTANSCHLUSS



## Signalleuchten mit integrierter LED 5 mm, LED vorstehend

Technische Daten siehe Seite 3 - 5



Einbaubohrung

→ Blendenfarbe	Leuchtmittel	Integrierter Strombegrenzungswiderstand	Betriebsspannung $U_B$	Durchlassstrom, $I_F$ bei 25°C	Bestell-Nr.
transparent rot	LED rot	ja	24 - 28 V	8 - 12 mA	1.69.508.804/0000
transparent gelb	LED gelb	ja	24 - 28 V	8 - 12 mA	1.69.508.816/0000
transparent grün	LED grün	ja	24 - 28 V	8 - 12 mA	1.69.508.810/0000

3

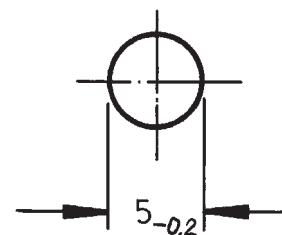
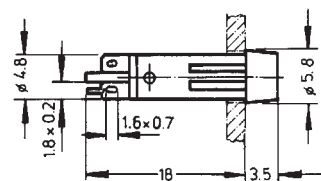
Langer Anschluss ist Anode.

integr. LED



## Signalleuchten mit integrierter LED 5 mm, Blende rund vorstehend

Technische Daten siehe Seite 3 - 5



Einbaubohrung

→ Blendenfarbe	Leuchtmittel	Integrierter Strombegrenzungswiderstand	Betriebsspannung $U_B$	Durchlassstrom, $I_F$ bei 25°C	Bestell-Nr.
transparent rot	LED rot	ja	24 - 28 V	8 - 12 mA	1.69.508.834/1301
transparent rot	LED superhell rot	ja	24 - 28 V	8 - 12 mA	1.69.508.835/1300
transparent gelb	LED gelb	ja	24 - 28 V	8 - 12 mA	1.69.508.846/1402
transparent gelb	LED superhell gelb	ja	24 - 28 V	8 - 12 mA	1.69.508.847/1400
transparent grün	LED grün	ja	24 - 28 V	8 - 12 mA	1.69.508.840/1503

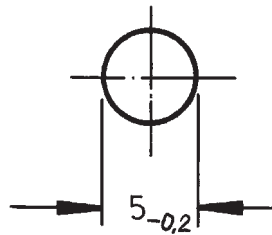
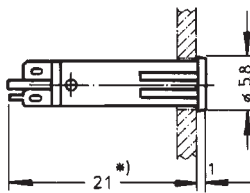
– Fortsetzung Tabelle –

**Signalleuchten mit integrierter LED - 5 mm, Blende rund vorstehend**

Langer Anschluss ist Anode.

## Signalleuchten mit integrierter LED 5 mm, Blende rund flach

Technische Daten siehe Seite 3 - 5



Einbaubohrung

→ Blendenfarbe	Leuchtmittel	Integrierter Strombegrenzungswiderstand	Betriebsspannung $U_B$	Durchlassstrom, $I_F$ bei 25°C	Bestell-Nr.
transparent rot	LED rot	ja	24 - 28 V	8 - 12 mA	1.69.508.864/1301
transparent rot	LED superhell rot	ja	24 - 28 V	8 - 12 mA	1.69.508.865/1300
transparent gelb	LED gelb	ja	24 - 28 V	8 - 12 mA	1.69.508.876/1402
transparent gelb	LED superhell gelb	ja	24 - 28 V	8 - 12 mA	1.69.508.877/1400
transparent grün	LED grün	ja	24 - 28 V	8 - 12 mA	1.69.508.870/1503

Langer Anschluss ist Anode.

\* Ohne Strombegrenzungswiderstand Einbautiefe = 18 mm.

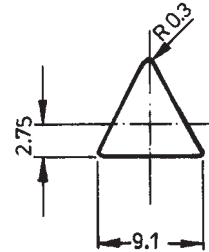
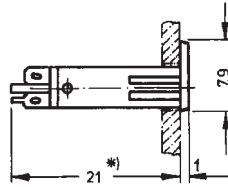
# SIGNALLEUCHTEN

SIGNALLEUCHTEN MIT INTEGRIERTER LED - 5 MM, LÖTANSCHLUSS



## Signalleuchten mit integrierter LED 5 mm, Blende dreieckig flach

Technische Daten siehe Seite 3 - 5



→	Blendenfarbe	Leuchtmittel	Integrierter Strombegrenzungswiderstand	Betriebsspannung $U_B$	Durchlassstrom, $I_F$ bei 25°C	Bestell-Nr.
	transparent rot	LED rot	ja	24 - 28 V	8 - 12 mA	1.69.508.934/1301
	transparent rot	LED superhell rot	ja	24 - 28 V	8 - 12 mA	1.69.508.935/1300
	transparent gelb	LED gelb	ja	24 - 28 V	8 - 12 mA	1.69.508.946/1402
	transparent gelb	LED superhell gelb	ja	24 - 28 V	8 - 12 mA	1.69.508.947/1400
	transparent grün	LED grün	ja	24 - 28 V	8 - 12 mA	1.69.508.940/1503

Langer Anschluss ist Anode.

\* Ohne Strombegrenzungswiderstand Einbautiefe = 18 mm.

3

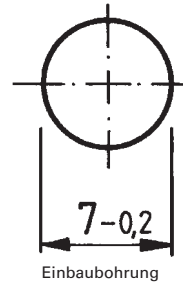
integ.  
LED



# SIGNALLEUCHTEN MIT INTEGRIERTER LED 7,0 mm

## Technische Daten

<b>→ Allgemein</b>	
Blendenform	rund vorstehend
Blendenfarbe	siehe Bestellblock
Bunddurchmesser	8,5 mm
<b>→ Einbaumaße</b>	
Bauhöhe	5 mm
Einbautiefe	27,5 mm
Einbauöffnung	7,0 mm
<b>→ Mechanischer Aufbau</b>	
Befestigung	Eindrücken in Einbauöffnung
Anschlüsse	Lötanschluss
Lampenfassung	nein
Leuchtmittel	siehe Bestellblock
<b>→ Elektrische Kennwerte</b>	
Betriebsspannung $U_B$	24 - 28 V
Durchlassspannung $U_F$ bei 25°C	bei 20 mA Durchlass-Strom 2,4 V
Sperrspannung $U_R$ bei 25°C	3 V
Durchlassstrom, $I_F$	max. 20 mA
Sperrstrom $I_R$ bei 25°C	100 $\mu$ A
Verlustleistung $P_{tot}$ bei 25°C	max. 120 mW
Lichtstärke	siehe Bestellblock
<b>→ Sonstige Angaben</b>	
Schutzart frontseitig	IP40 (DIN EN 60529)
ROHS konform	ja
REACH konform	ja



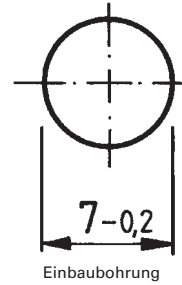
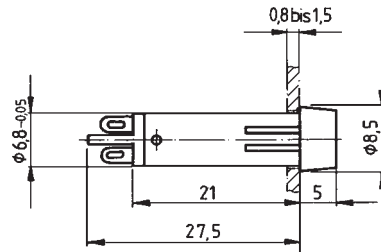
# SIGNALLEUCHTEN

SIGNALLEUCHTEN MIT INTEGRIERTER LED - 7,0 MM, LÖTANSCHLUSS



## Signalleuchten mit integrierter LED 7,0 mm, Blende rund vorstehend

Technische Daten siehe Seite 3 - 9



→ Blendenfarbe	Leuchtmittel	Betriebsspannung $U_B$	Durchlass-Strom, $I_F$	Lichtstärke	Bestell-Nr.
transparent rot	LED rot	24 - 28 V	max. 20 mA	200 mcd	1.69.511.102/1300
transparent gelb	LED gelb	24 - 28 V	max. 20 mA	200 mcd	1.69.511.103/1400
transparent grün	LED grün	24 - 28 V	max. 20 mA	1000 mcd	1.69.511.104/1500
transparent blau	LED blau	24 - 28 V	max. 20 mA	300 mcd	1.69.511.105/1600
transparent farblos	LED weiß	24 - 28 V	max. 20 mA	400 mcd	1.69.511.101/1000

3

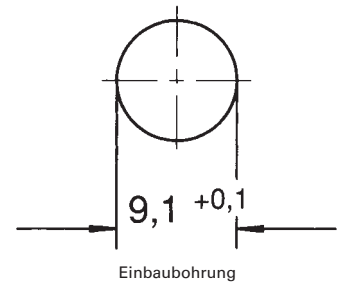
integr.  
LED

# SIGNALLEUCHTEN MIT INTEGRIERTER LED 9,1 mm



## Technische Daten

→ <b>Allgemein</b>	
Blendenform	rund vorstehend
Blendenfarbe	siehe Bestellblock
Bunddurchmesser	11 mm
→ <b>Einbaumaße</b>	
Bauhöhe	siehe Bestellblock
Einbautiefe	30,5 mm
Einbauöffnung	9,1 mm
→ <b>Mechanischer Aufbau</b>	
Befestigung	Gewinding
Anschlüsse	Lötanschluss
Lampenfassung	T 4,6
Leuchtmittel	LED
→ <b>Elektrische Kennwerte</b>	
Betriebsspannung $U_B$	24 - 28 V
Stromaufnahme $I_{cc}$ typ.	15 mA
→ <b>Sonstige Angaben</b>	
Schutzart frontseitig	IP40 (DIN EN 60529)
Gewicht	2 g
ROHS konform	ja
REACH konform	ja



3

integr.  
LED

## Zubehör Signalleuchten mit integrierter LED - 9,1 mm

→ Bezeichnung	Foto	Bestell-Nr.	Seitenverweise/ Weiteres Zubehör
Befestigungsschlüssel M 9, M 10		5.58.002.025/0105	5 - 25

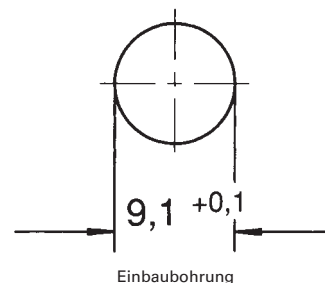
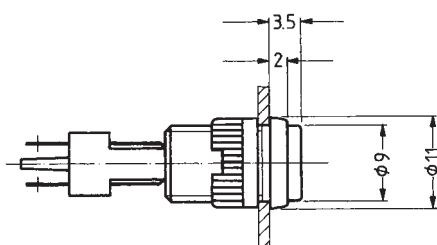
# SIGNALLEUCHTEN

SIGNALLEUCHTEN MIT INTEGRIERTER LED - 9,1 MM, LÖTANSCHLUSS



## Signalleuchten mit integrierter LED 9,1 mm, Blende rund flach

Technische Daten siehe Seite 3 - 11



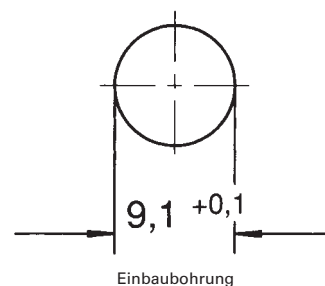
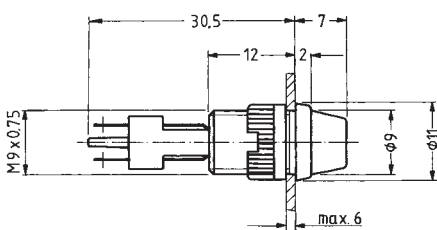
→ Blendenfarbe	Leuchtmittel	Betriebsspannung $U_B$	Bestell-Nr.
transluzent rot	LED	24 - 28 V	1.02.157.201/1300
transluzent gelb	LED	24 - 28 V	1.02.157.201/1400
transluzent grün	LED	24 - 28 V	1.02.157.201/1500
transluzent weiß	LED	24 - 28 V	1.02.157.201/1000

Mit eingebautem Strombegrenzungswiderstand. Weitere Spannungen auf Anfrage.



## Signalleuchten mit integrierter LED 9,1 mm, Blende rund vorstehend

Technische Daten siehe Seite 3 - 11



→ Blendenfarbe	Leuchtmittel	Betriebsspannung $U_B$	Bestell-Nr.
transluzent rot	LED	24 - 28 V	1.02.157.211/1300
transluzent gelb	LED	24 - 28 V	1.02.157.211/1400
transluzent grün	LED	24 - 28 V	1.02.157.211/1500
transluzent weiß	LED	24 - 28 V	1.02.157.211/1000

Mit eingebautem Strombegrenzungswiderstand. Weitere Spannungen auf Anfrage.

3

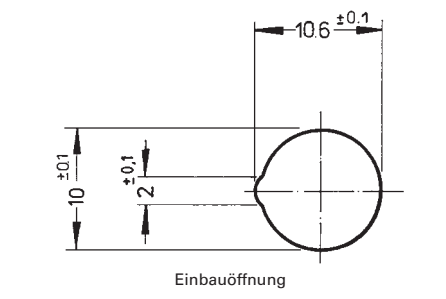
integr.  
LED

# SIGNALLEUCHTEN MIT INTEGRIERTER LED 10 mm



## Technische Daten

<b>→ Allgemein</b>	
Blendenform	siehe Bestellblock
Blendenfarbe	siehe Bestellblock
Bunddurchmesser	12,5 mm
<b>→ Einbaumaße</b>	
Bauhöhe	siehe Bestellblock
Einbautiefe	30,5 mm
Einbauöffnung	10 mm
<b>→ Mechanischer Aufbau</b>	
Befestigung	Eindrücken in Einbauöffnung
Anschlüsse	Löt-/ Steckanschluss für 2,8 x 0,8 mm
Lampenfassung	nein
Leuchtmittel	siehe Bestellblock
<b>→ Elektrische Kennwerte</b>	
Betriebsspannung $U_B$	siehe Bestellblock
Integrierter Strombegrenzungs-Widerstand	siehe Bestellblock
Durchlass-Spannung $U_F$ bei 25°C	bei 20 mA Durchlass-Strom 2,4 V
Sperrspannung $U_R$ bei 25°C	3 V
Durchlass-Strom, $I_F$	siehe Bestellblock
Sperrstrom $I_R$ bei 25°C	100 $\mu$ A
Verlustleistung $P_{tot}$ bei 25°C	max. 120 mW
Lichtstärke	siehe Bestellblock
Schutzdiode	siehe Bestellblock
<b>→ Sonstige Angaben</b>	
Schutzart frontseitig	IP40 (DIN EN 60529)
Gewicht	2,44 g
ROHS konform	ja
REACH konform	ja



## Betriebsspannung $U_B$ Gleichspannung von 6 - 28 V

Ein entsprechender Strombegrenzungswiderstand ist im Gehäuse eingebaut, bei der Ausführung ohne Widerstand ist dieser extern vorzusehen. Zum Schutz der Leuchtdiode vor auftretenden Spannungsspitzen ist eine Ausführung mit zusätzlicher Schutzdiode lieferbar.

Externer Vorwiderstand:  $R_v = (U_B - U_F) : I_F$

Empfohlene Werte für externen Vorwiderstand:

- bei 6 - 7 V = 330  $\Omega$  0,25 W
- bei 12 - 16 V = 680  $\Omega$  0,5 W
- bei 24 - 28 V = 1500  $\Omega$  1 W

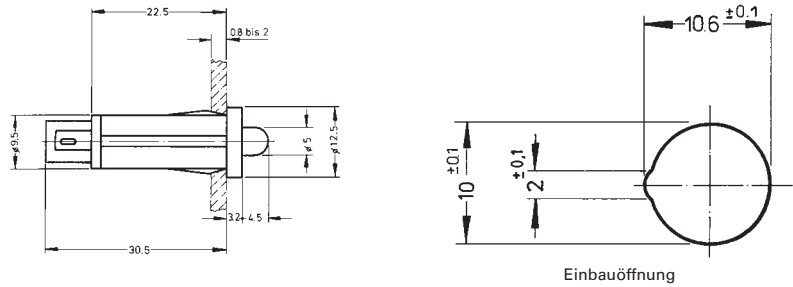
# SIGNALLEUCHTEN

SIGNALLEUCHTEN MIT INTEGRIERTER LED - 10 MM, LÖT-/ STECKANSCHLUSS



## Signalleuchten mit integrierter LED 10 mm, LED vorstehend

Technische Daten siehe Seite 3 - 13



Einbauöffnung

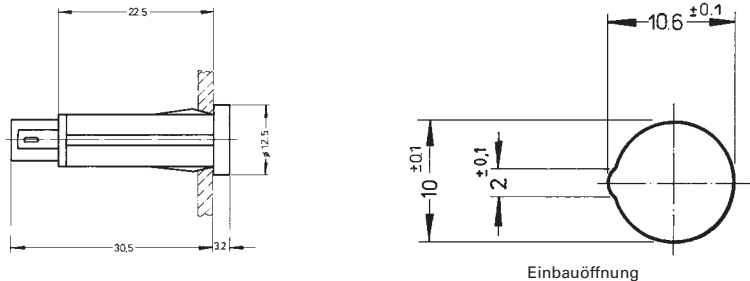
Blendenfarbe	Betriebsspannung $U_B$	Integrierter Strombegrenzungswiderstand	Schutzdiode	Durchlassstrom, $I_F$	Lichtstärke	Bestell-Nr.
rot	24 - 28 V	ja	ja	15 - 20 mA	200 mcd	1.69.525.054/0000
rot	24 - 28 V	ja	nein	15 - 20 mA	200 mcd	1.69.525.004/0000
rot	je nach Vorwiderstand 6 - 28 V	nein	ja	max. 20 mA	1000 mcd	1.69.525.051/0000
rot	je nach Vorwiderstand 6 - 28 V	nein	nein	max. 20 mA	200 mcd	1.69.525.001/0000
gelb	24 - 28 V	ja	ja	13 - 18,5 mA	200 mcd	1.69.525.064/0000
gelb	24 - 28 V	ja	nein	13 - 18,5 mA	200 mcd	1.69.525.014/0000
gelb	je nach Vorwiderstand 6 - 28 V	nein	ja	max. 20 mA	200 mcd	1.69.525.061/0000
gelb	je nach Vorwiderstand 6 - 28 V	nein	nein	max. 20 mA	200 mcd	1.69.525.011/0000
grün	24 - 28 V	ja	ja	13 - 18,5 mA	1000 mcd	1.69.525.059/0000
grün	24 - 28 V	ja	nein	13 - 18,5 mA	1000 mcd	1.69.525.009/0000
grün	je nach Vorwiderstand 6 - 28 V	nein	ja	max. 20 mA	1000 mcd	1.69.525.056/0000
grün	je nach Vorwiderstand 6 - 28 V	nein	nein	max. 20 mA	1000 mcd	1.69.525.006/0000

3

integ.  
LED

## Signalleuchten mit integrierter LED 10 mm, Blende rund, flach

Technische Daten siehe Seite 3 - 13

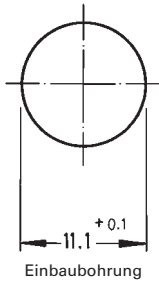


→	Blendenfarbe	Betriebsspannung $U_B$	Integrierter Strombegrenzungswiderstand	Schutzdiode	Durchlassstrom, $I_F$	Lichtstärke	Bestell-Nr.
	rot	24 - 28 V	ja	ja	15 - 20 mA	200 mcd	1.69.525.255/1300
	rot	24 - 28 V	ja	nein	15 - 20 mA	200 mcd	1.69.525.205/1300
	gelb	24 - 28 V	ja	ja	13 - 18,5 mA	200 mcd	1.69.525.265/1400
	gelb	24 - 28 V	ja	nein	13 - 18,5 mA	200 mcd	1.69.525.215/1400
	grün	24 - 28 V	ja	ja	13 - 18,5 mA	1000 mcd	1.69.525.260/1500
	grün	24 - 28 V	ja	nein	13 - 18,5 mA	1000 mcd	1.69.525.210/1500
	blau	24 - 28 V	ja	ja	-	300 mcd	1.69.525.266/1600
	blau	24 - 28 V	ja	nein	-	300 mcd	1.69.525.216/1600
	weiß	24 - 28 V	ja	ja	-	400 mcd	1.69.525.271/1000
	weiß	24 - 28 V	ja	nein	-	400 mcd	1.69.525.221/1000

Weitere Spannungen auf Anfrage.

# SIGNALLEUCHTEN

SIGNALLEUCHTEN MIT INTEGRIERTER LED - 11,1 MM, LÖTANSCHLUSS



## SIGNALLEUCHTEN MIT INTEGRIERTER LED 11,1 mm

### Technische Daten

#### → Allgemein

Blendenform	rund vorstehend
Blendenfarbe	siehe Bestellblock
Bunddurchmesser	13 mm

#### → Einbaumaße

Bauhöhe	siehe Bestellblock
Einbautiefe	30,5 mm
Einbauöffnung	11,1 mm

#### → Mechanischer Aufbau

Befestigung	Gewinding
Anschlüsse	Lötanschluss
Lampenfassung	-
Leuchtmittel	LED

#### → Elektrische Kennwerte

Betriebsspannung $U_B$	24 - 28 V
Stromaufnahme $I_{cc}$ typ.	14 mA

#### → Sonstige Angaben

Schutzart frontseitig	IP40 (DIN EN 60529)
Gewicht	3 g
ROHS konform	ja
REACH konform	ja

3

integr.  
LED

### Zubehör Signalleuchten mit integrierter LED - 11,1 mm

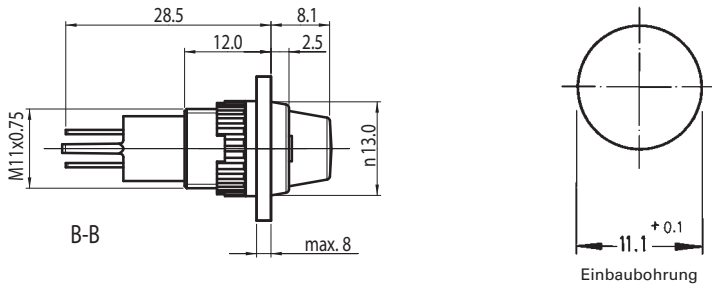
→ Bezeichnung	Foto	Bestell-Nr.	Seitenverweise/ Weiteres Zubehör
Befestigungsschlüssel M 11, M 13		5.58.002.026/0105	5 - 25



## Signalleuchten mit integrierter LED 11,1 mm, Blende rund vorstehend



Technische Daten siehe Seite 3 - 16



→ Blendenfarbe	Leuchtmittel	Betriebsspannung $U_B$	Bestell-Nr.
transluzent rot	LED	24 - 28 V	1.66.003.081/1300
transluzent gelb	LED	24 - 28 V	1.66.003.081/1400
transluzent grün	LED	24 - 28 V	1.66.003.081/1500
transluzent blau	LED	24 - 28 V	1.66.003.081/1600
transluzent weiß	LED	24 - 28 V	1.66.003.081/1000

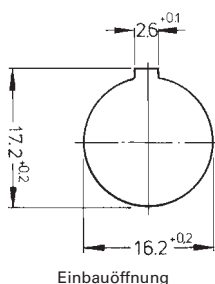
Mit eingebautem Strombegrenzungswiderstand. Weitere Spannungen auf Anfrage.

# SIGNALLEUCHTEN

SIGNALLEUCHTEN MIT INTEGRIERTER LED - 16,2 MM, LÖT-/ STECKANSCHLUSS



## SIGNALLEUCHTEN MIT INTEGRIERTER LED 16,2 mm, Steckanschluss



### Technische Daten

→ <b>Allgemein</b>	
Blendenform	rund vorstehend
Blendenfarbe	siehe Bestellblock
Bunddurchmesser	20 mm
→ <b>Einbaumaße</b>	
Bauhöhe	siehe Bestellblock
Einbautiefe	45,8 mm
Einbauöffnung	16,2 mm
→ <b>Mechanischer Aufbau</b>	
Befestigung	Gewinding
Anschlüsse	Löt-/ Steckanschluss für 6,3 x 0,8 mm oder 2x 2,8 x 0,8 mm
Lampenfassung	-
Leuchtmittel	LED
→ <b>Elektrische Kennwerte</b>	
Betriebsspannung $U_B$	24 - 28 V
Stromaufnahme $I_{cc}$ typ.	20 mA
→ <b>Sonstige Angaben</b>	
Schutzart frontseitig	IP40 (DIN EN 60529)
Gewicht	12 g
ROHS konform	ja
REACH konform	ja

3

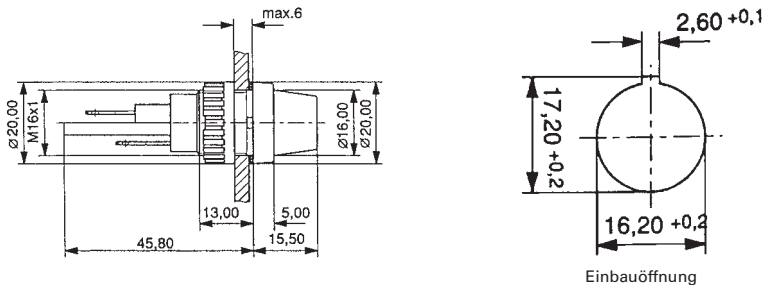
integr.  
LED

### Zubehör Signalleuchten mit integrierter LED - 16,2 mm, Steckanschluss

→ Bezeichnung	Foto	Bestell-Nr.	Seitenverweise/ Weiteres Zubehör
Befestigungsschlüssel M 15, M 16		5.58.002.019/0105	5 - 25

## Signalleuchten mit integrierter LED 16,2 mm, Blende rund, vorstehend

Technische Daten siehe Seite 3 - 18

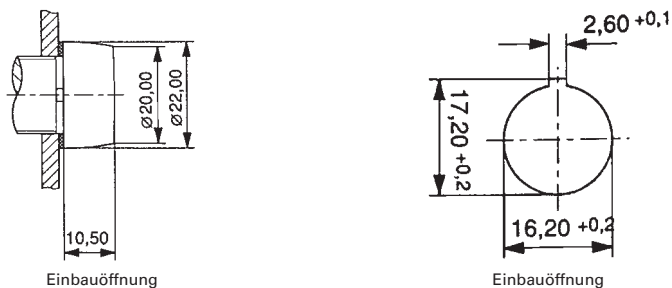


→ Blendenfarbe	Leuchtmittel	Betriebsspannung $U_B$	Bestell-Nr.
transluzent rot	LED	24 - 28 V	1.63.004.011/1300
transluzent gelb	LED	24 - 28 V	1.63.004.011/1400
transluzent grün	LED	24 - 28 V	1.63.004.011/1500
transluzent blau	LED	24 - 28 V	1.63.004.011/1600
transluzent weiß	LED	24 - 28 V	1.63.004.011/1000

Mit eingebautem Strombegrenzungswiderstand. Weitere Spannungen auf Anfrage.

## Signalleuchten mit integrierter LED 16,2 mm, Blende rund

Technische Daten siehe Seite 3 - 18



→ Blendenfarbe	Leuchtmittel	Betriebsspannung $U_B$	Bestell-Nr.
transluzent rot	LED	24 - 28 V	1.63.004.020/1300
transluzent gelb	LED	24 - 28 V	1.63.004.020/1400
transluzent grün	LED	24 - 28 V	1.63.004.020/1500
transluzent blau	LED	24 - 28 V	1.63.004.020/1600
transluzent weiß	LED	24 - 28 V	1.63.004.020/1000

# SIGNALLEUCHTEN

SIGNALLEUCHTEN MIT INTEGRIERTER LED - 16,2 MM, LÖT-/ STECKANSCHLUSS

---

– Fortsetzung Tabelle –

**Signalleuchten mit integrierter LED - 16,2 mm, Blende rund**

---

Mit eingebautem Strombegrenzungswiderstand. Weitere Spannungen auf Anfrage.

3

integr.  
LED

## SIGNALLEUCHTEN MIT INTEGRIERTER LED 16,2 mm, Schraubanschluss



### Technische Daten

<b>→ Allgemein</b>	
Blendenform	rund vorstehend
Blendenfarbe	siehe Bestellblock
Bunddurchmesser	20 mm
<b>→ Einbaumaße</b>	
Bauhöhe	siehe Bestellblock
Einbautiefe	siehe Bestellblock
Einbauöffnung	16,2 mm
<b>→ Mechanischer Aufbau</b>	
Befestigung	Gewinding
Anschlüsse	Schraubanschluss
Lampenfassung	-
Leuchtmittel	LED
<b>→ Elektrische Kennwerte</b>	
Betriebsspannung $U_B$	24 - 28 V
Stromaufnahme $I_{cc}$ typ.	20 mA
<b>→ Sonstige Angaben</b>	
Schutzart frontseitig	IP40 (DIN EN 60529)
Gewicht	12 g
ROHS konform	ja
REACH konform	ja

3

integr.  
LED

### Zubehör Signalleuchten mit integrierter LED - 16,2 mm, Schraubanschluss

→ Bezeichnung	Foto	Bestell-Nr.	Seitenverweise/ Weiteres Zubehör
Befestigungsschlüssel M 15, M 16		5.58.002.019/0105	5 - 25

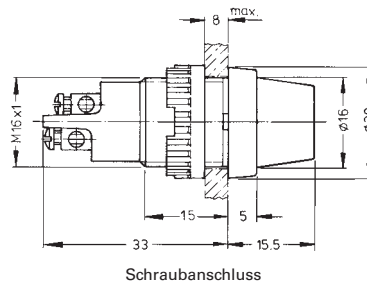
# SIGNALLEUCHTEN

SIGNALLEUCHTEN MIT INTEGRIERTER LED - 16,2 MM, SCHRAUBANSCHLUSS

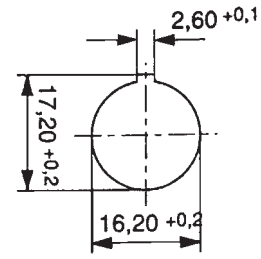


## Signalleuchten mit integrierter LED 16,2 mm, Blende rund, vorstehend

Technische Daten siehe Seite 3 - 21



Schraubanschluss



Einbauöffnung

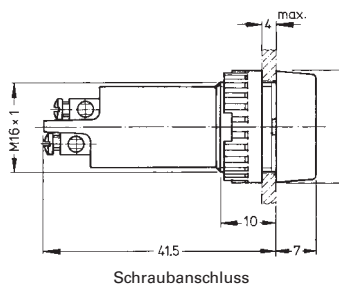
→ Blendenfarbe	Leuchtmittel	Betriebsspannung $U_B$	Bestell-Nr.
transluzent rot	LED	24 - 28 V	1.60.502.162/1300
transluzent gelb	LED	24 - 28 V	1.60.502.162/1400
transluzent grün	LED	24 - 28 V	1.60.502.162/1500
transluzent blau	LED	24 - 28 V	1.60.502.162/1600
transluzent weiß	LED	24 - 28 V	1.60.502.162/1000

Mit eingebautem Strombegrenzungswiderstand. Weitere Spannungen auf Anfrage.

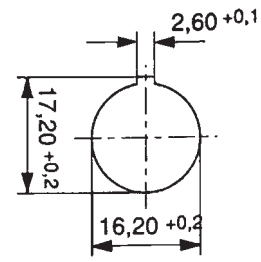


## Signalleuchten mit integrierter LED 16,2 mm, Blende rund

Technische Daten siehe Seite 3 - 21



Schraubanschluss



Einbauöffnung

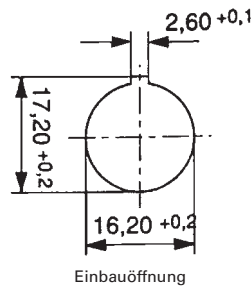
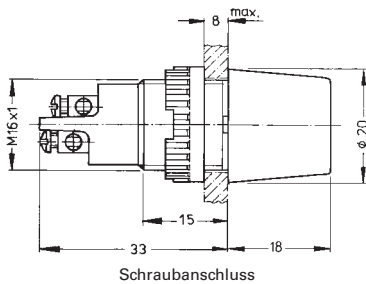
→ Blendenfarbe	Leuchtmittel	Betriebsspannung $U_B$	Bestell-Nr.
transluzent rot	LED	24 - 28 V	1.60.502.152/1300
transluzent gelb	LED	24 - 28 V	1.60.502.152/1400
transluzent grün	LED	24 - 28 V	1.60.502.152/1500
transluzent blau	LED	24 - 28 V	1.60.502.152/1600
transluzent weiß	LED	24 - 28 V	1.60.502.152/1000

– Fortsetzung Tabelle –  
**Signalleuchten mit integrierter LED - 16,2 mm, Blende rund**

Mit eingebautem Strombegrenzungswiderstand. Weitere Spannungen auf Anfrage.

## Signalleuchten mit integrierter LED 16,2 mm, Blende rund erhöht

Technische Daten siehe Seite 3 - 21



→ Blendenfarbe	Leuchtmittel	Betriebsspannung $U_B$	Bestell-Nr.
transluzent rot	LED	24 - 28 V	1.60.502.151/1300
transluzent gelb	LED	24 - 28 V	1.60.502.151/1400
transluzent grün	LED	24 - 28 V	1.60.502.151/1500
transluzent blau	LED	24 - 28 V	1.60.502.151/1600
transluzent weiß	LED	24 - 28 V	1.60.502.151/1000

Mit eingebautem Strombegrenzungswiderstand. Weitere Spannungen auf Anfrage.

# SIGNALLEUCHTEN

SIGNALLEUCHTEN MIT INTEGRIERTER LED - 18,2 MM, LÖT-/ STECKANSCHLUSS



## SIGNALLEUCHTEN MIT INTEGRIERTER LED 18,2 mm

### Technische Daten

#### → Allgemein

Blendenform	rund vorstehend
Blendenfarbe	siehe Bestellblock
Bunddurchmesser	22 mm

#### → Einbaumaße

Bauhöhe	14 mm
Einbautiefe	47 mm
Einbauöffnung	18,2 mm

#### → Mechanischer Aufbau

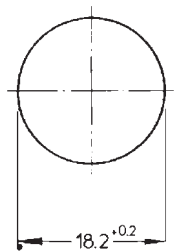
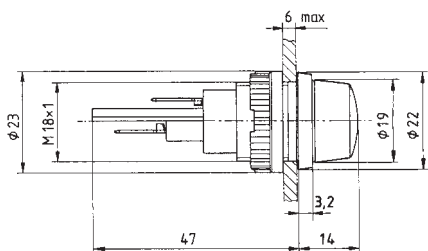
Befestigung	Gewinding
Anschlüsse	Löt-/ Steckanschluss für 6,3 x 0,8 mm oder 2x 2,8 x 0,8 mm
Lampenfassung	-
Leuchtmittel	LED

#### → Elektrische Kennwerte

Betriebsspannung $U_B$	24 - 28 V
Stromaufnahme $I_{cc}$ typ.	20 mA

#### → Sonstige Angaben

Schutzart frontseitig	IP40 (DIN EN 60529)
Gewicht	15 g
ROHS konform	ja
REACH konform	ja



Einbaubohrung

### Approbationen



VDE 0710, T120°

### Zubehör Signalleuchten mit integrierter LED - 18,2 mm

#### → Bezeichnung

#### Foto

#### Bestell-Nr.

#### Seitenverweise/ Weiteres Zubehör

Schutztüle für Anschlüsse aus Perbunan (NBR)



5.52.011.027/0100

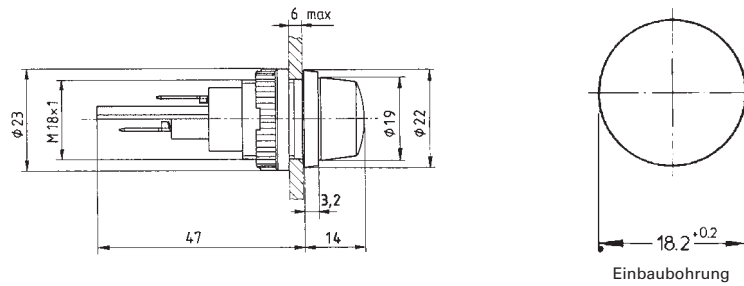
-

3

integr.  
LED



## Signalleuchten mit integrierter LED 18,2 mm, Blende vorstehend, Ring Chrom



Einbaubohrung

→ Blendenfarbe	Leuchtmittel	Betriebsspannung $U_b$	Bestell-Nr.
transluzent rot	LED	24 - 28 V	1.63.018.011/1300
transluzent gelb	LED	24 - 28 V	1.63.018.011/1400
transluzent grün	LED	24 - 28 V	1.63.018.011/1500
transluzent blau	LED	24 - 28 V	1.63.018.011/1600
transluzent weiß	LED	24 - 28 V	1.63.018.011/1000

Mit eingebautem Strombegrenzungswiderstand. Weitere Spannungen auf Anfrage.

# SIGNALLEUCHTEN

SIGNALLEUCHTEN MIT INTEGRIERTER LED - 22,3 MM, SCHRAUBANSCHLUSS



## SIGNALLEUCHTEN MIT INTEGRIERTER LED 22,3 mm

### Technische Daten

#### → Allgemein

Blendenform	rund
Blendenfarbe	siehe Bestellblock
Bunddurchmesser	28 mm

#### → Einbaumaße

Bauhöhe	14 mm
Einbautiefe	46 mm
Einbauöffnung	22,3 mm

#### → Mechanischer Aufbau

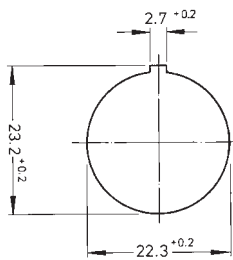
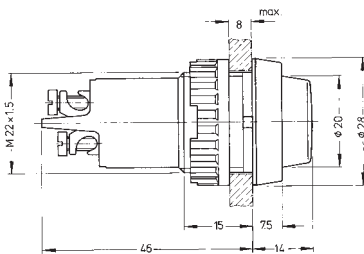
Befestigung	Gewinding
Anschlüsse	Schraubanschluss, Messing vernickelt
Lampenfassung	-
Leuchtmittel	LED

#### → Elektrische Kennwerte

Betriebsspannung $U_B$	24 - 28 V
Stromaufnahme $I_{cc}$ typ.	16 mA

#### → Sonstige Angaben

Schutzart frontseitig	IP40 (DIN EN 60529)
Gewicht	24 g
ROHS konform	ja
REACH konform	ja



Einbauöffnung

3

integr.  
LED

### Approbationen



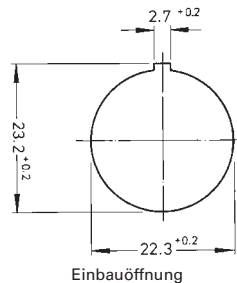
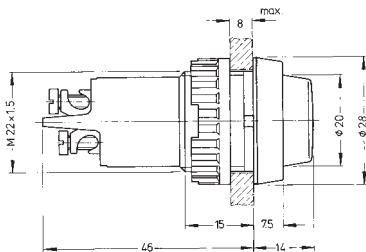
VDE 85°

### Zubehör Signalleuchten mit integrierter LED - 22,3 mm

→ Bezeichnung	Foto	Bestell-Nr.	Seitenverweise/ Weiteres Zubehör
Dichtring für IP65		5.30.075.010/0100	5 - 30
Berührungsschutz nach VBG 4		5.50.240.063/0209	5 - 31
Schutztülle für Anschlüsse aus Perbunan (NBR)		5.52.011.029/0100	-
Befestigungsschlüssel M 20, M 22, für Gewinding		5.58.002.018/0105	5 - 25

## Signalleuchten mit integrierter LED 22,3 mm, Blende rund

Technische Daten siehe Seite 3 - 26

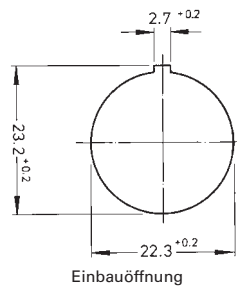
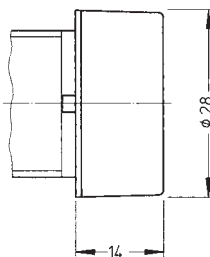


→ Blendenfarbe	Leuchtmittel	Betriebsspannung $U_B$	Bestell-Nr.
transluzent rot	LED	24 - 28 V	1.61.012.015/1300
transluzent gelb	LED	24 - 28 V	1.61.012.015/1400
transluzent grün	LED	24 - 28 V	1.61.012.015/1500
transluzent weiß	LED	24 - 28 V	1.61.012.015/1000

Mit eingebautem Strombegrenzungswiderstand. Weitere Spannungen auf Anfrage.

## Signalleuchten mit integrierter LED 22,3 mm, Blende rund flach

Technische Daten siehe Seite 3 - 26



→ Blendenfarbe	Leuchtmittel	Betriebsspannung $U_B$	Bestell-Nr.
transluzent rot	LED	24 - 28 V	1.61.012.062/1300
transluzent gelb	LED	24 - 28 V	1.61.012.062/1400
transluzent grün	LED	24 - 28 V	1.61.012.062/1500
transluzent weiß	LED	24 - 28 V	1.61.012.062/1000

Mit eingebautem Strombegrenzungswiderstand. Weitere Spannungen auf Anfrage.

# SIGNALLEUCHTEN

SIGNALLEUCHTEN MIT INTEGRIERTER LED - 30,5 MM, STECKANSCHLUSS



## SIGNALLEUCHTEN MIT INTEGRIERTER LED 30,5 mm

### Technische Daten

#### → Allgemein

Blendenform	rund
Blendenfarbe	siehe Bestellblock
Bunndurchmesser	36 mm

#### → Einbaumaße

Bauhöhe	siehe Bestellblock
Einbautiefe	58 mm
Einbauöffnung	30,5 <sup>+0,5</sup> mm

#### → Mechanischer Aufbau

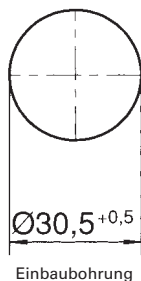
Befestigung	Gewinding
Anschlüsse	Flachklemme + Flachstecker für 2 x 2,8 x 0,8 mm
Lampenfassung	-
Leuchtmittel	LED

#### → Elektrische Kennwerte

Betriebsspannung $U_B$	siehe Bestellblock
Stromaufnahme $I_{cc}$ typ.	siehe Bestellblock

#### → Sonstige Angaben

Schutzart frontseitig	siehe Bestellblock
Gewicht	38 g
ROHS konform	ja
REACH konform	ja



3

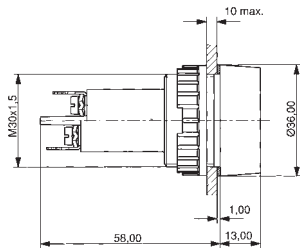
integr.  
LED

### Zubehör Signalleuchten mit integrierter LED - 30,5 mm

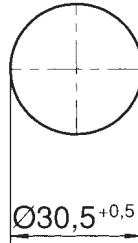
→ Bezeichnung	Foto	Bestell-Nr.	Seitenverweise/ Weiteres Zubehör
Befestigungsschlüssel M 25, M 30		5.58.002.020/0105	5 - 25

## Signalleuchten mit integrierter LED 30,5 mm, Blende rund

Technische Daten siehe Seite 3 - 28



mit Blende rund



Einbaubohrung



→ Blendenfarbe	Betriebsspannung $U_B$	Stromaufnahme $I_{cc}$ typ.	Bestell-Nr.
transluzent rot	24-28 V	16 mA	1.63.521.002/1300
transluzent rot	130 V	6 mA	1.63.521.003/1300
transluzent rot	230 V	5 mA	1.63.521.024/1300
transluzent gelb	24-28 V	16 mA	1.63.521.002/1400
transluzent gelb	130 V	6 mA	1.63.521.003/1400
transluzent gelb	230 V	5 mA	1.63.521.024/1400
transluzent grün	24-28 V	16 mA	1.63.521.002/1500
transluzent grün	130 V	6 mA	1.63.521.003/1500
transluzent grün	230 V	5 mA	1.63.521.024/1500
transluzent weiß	24-28 V	16 mA	1.63.521.002/1000
transluzent weiß	130 V	6 mA	1.63.521.003/1000
transluzent weiß	230 V	5 mA	1.63.521.024/1000

Mit eingebautem Strombegrenzungswiderstand.

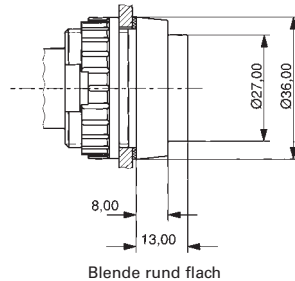
# SIGNALLEUCHTEN

SIGNALLEUCHTEN MIT INTEGRIERTER LED - 30,5 MM, STECKANSCHLUSS



## Signalleuchten mit integrierter LED 30,5 mm, Blende rund flach

Technische Daten siehe Seite 3 - 28



→ Blendenfarbe	Betriebsspannung $U_B$	Stromaufnahme $I_{cc}$ typ.	Bestell-Nr.
transluzent rot	24-28 V	16 mA	1.63.521.005/1300
transluzent rot	130 V	6 mA	1.63.521.006/1300
transluzent rot	230 V	5 mA	1.63.521.007/1300
transluzent gelb	24-28 V	16 mA	1.63.521.005/1400
transluzent gelb	130 V	6 mA	1.63.521.006/1400
transluzent gelb	230 V	5 mA	1.63.521.007/1400
transluzent grün	24-28 V	16 mA	1.63.521.005/1500
transluzent grün	130 V	6 mA	1.63.521.006/1500
transluzent grün	230 V	5 mA	1.63.521.007/1500
transluzent weiß	24-28 V	16 mA	1.63.521.005/1000
transluzent weiß	130 V	6 mA	1.63.521.006/1000
transluzent weiß	230 V	5 mA	1.63.521.007/1000

Mit eingebautem Strombegrenzungswiderstand.

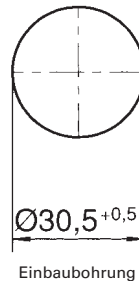
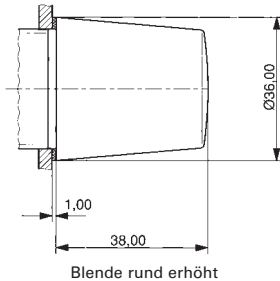
3

integ.  
LED

## Signalleuchten mit integrierter LED 30,5 mm, Blende rund erhöht



Technische Daten siehe Seite 3 - 28



→ Blendenfarbe	Betriebsspannung $U_B$	Stromaufnahme $I_{cc}$ typ.	Bestell-Nr.
transluzent rot	24-28 V	16 mA	1.63.521.012/1300
transluzent rot	130 V	6 mA	1.63.521.013/1300
transluzent rot	230 V	5 mA	1.63.521.014/1300
transluzent gelb	24-28 V	16 mA	1.63.521.012/1400
transluzent gelb	130 V	6 mA	1.63.521.013/1400
transluzent gelb	230 V	5 mA	1.63.521.014/1400
transluzent grün	24-28 V	16 mA	1.63.521.012/1500
transluzent grün	130 V	6 mA	1.63.521.013/1500
transluzent grün	230 V	5 mA	1.63.521.014/1500
transluzent weiß	24-28 V	16 mA	1.63.521.012/1000
transluzent weiß	130 V	6 mA	1.63.521.013/1000
transluzent weiß	230 V	5 mA	1.63.521.014/1000

Mit eingebautem Strombegrenzungswiderstand.







## Signalleuchten

mit integrierter Lampe

---

Signalleuchten mit fest eingebauter Glimmlampe oder Leuchtstoff-Glimmlampe.  
Die mm-Angabe in der Produktbezeichnung beschreibt den jeweiligen Einbaudurchmesser der Signalleuchten.

- Alle Produkte sind RoHS konform.

---

# SIGNALLEUCHTEN

SIGNALLEUCHTEN MIT INTEGRIERTER LAMPE

---

## Inhalt

<b>Signalleuchten mit integrierter Glimmlampe 7 mm</b>	<b>3 - 35</b>
Signalleuchten mit integrierter Glimmlampe 7 mm, Lötanschluss	3 - 35
<b>Signalleuchten mit integrierter Glimmlampe 10 mm</b>	<b>3 - 37</b>
Signalleuchten mit integrierter Glimmlampe 10 mm, Blende rund	3 - 37
<b>Signalleuchten mit integrierter Glimmlampe 10 mm</b>	<b>3 - 39</b>
Signalleuchten mit integrierter Glimmlampe 10 mm, Blende rund	3 - 40
Signalleuchten mit integrierter Glimmlampe 10 mm, Blende quadratisch	3 - 40
Signalleuchten mit integrierter Glimmlampe 10 mm, Blende Pfeilform	3 - 41
<b>Signalleuchten mit integrierter Glimmlampe 14 mm</b>	<b>3 - 42</b>
Signalleuchten mit integrierter Glimmlampe 14 mm, Blende rund, 230 V	3 - 42

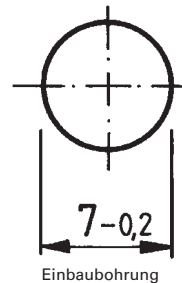
3

integr.  
Lampe

## SIGNALLEUCHTEN MIT INTEGRIERTER GLIMMLAMPE 7 mm

### Technische Daten

→ <b>Allgemein</b>	
Blendenform	rund
Blendenfarbe	siehe Bestellblock
Bunddurchmesser	8,5
→ <b>Einbaumaße</b>	
Bauhöhe	5 mm
Einbautiefe	siehe Bestellblock
Einbauöffnung	7 mm
→ <b>Mechanischer Aufbau</b>	
Befestigung	Eindrücken in Einbauöffnung
Anschlüsse	siehe Bestellblock
Lampenfassung	nein
Leuchtmittel	siehe Bestellblock
→ <b>Elektrische Kennwerte</b>	
Grenzwert Spannung max.	siehe Bestellblock
→ <b>Sonstige Angaben</b>	
Lebensdauer	siehe Bestellblock
Schutzart frontseitig	IP40 (DIN EN 60529)
Gewicht	0,87 g
ROHS konform	ja
REACH konform	ja



### Approbationen



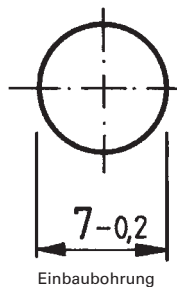
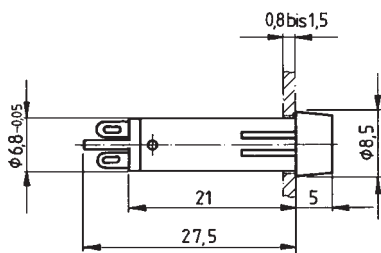
VDE T85° (nur Versionen mit Glimmlampe)

3

integr.  
Lampe

## Signalleuchten mit integrierter Glimmlampe 7 mm, Lötanschluss

Technische Daten siehe Seite 3 - 35



# SIGNALLEUCHTEN

SIGNALLEUCHTEN MIT INTEGRIERTER GLIMMLAMPE - 7 MM, LÖTANSCHLUSS

– Fortsetzung Tabelle –

## Signalleuchten mit integrierter Glimmlampe - 7 mm, Lötanschluss

→ Blendenfarbe	Leuchtmittel	Grenzwert Spannung max.	Anschlüsse	Bestell-Nr.
transparent rot	Glimmlampe	230 V	Lötanschluss	1.69.511.059/1301
transparent gelb	Glimmlampe	230 V	Lötanschluss	1.69.511.059/1402
transparent farblos	Glimmlampe	230 V	Lötanschluss	1.69.511.059/1002

Weitere Spannungen auf Anfrage.

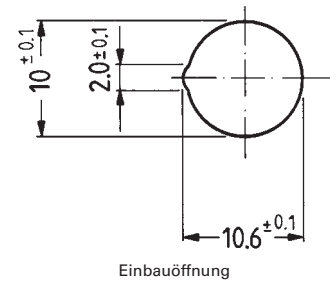
3

integr.  
Lampe

## SIGNALLEUCHTEN MIT INTEGRIERTER GLIMMLAMPE 10 mm

### Technische Daten

<b>→ Allgemein</b>	
Blendenform	siehe Bestellblock
Blendenfarbe	siehe Bestellblock
Bunddurchmesser	siehe Bestellblock
<b>→ Einbaumaße</b>	
Bundlänge	siehe Bestellblock
Bundbreite	siehe Bestellblock
Bauhöhe	1,2 mm
Einbautiefe	32 mm
Einbauöffnung	10 mm
<b>→ Mechanischer Aufbau</b>	
Befestigung	Eindrücken in Einbauöffnung
Anschlüsse	Löt-/ Steckanschluss für 2,8 x 0,8 mm
Lampenfassung	nein
Leuchtmittel	siehe Bestellblock
<b>→ Elektrische Kennwerte</b>	
Grenzwert Spannung max.	siehe Bestellblock
<b>→ Sonstige Angaben</b>	
Schutzart frontseitig	IP40 (DIN EN 60529)
Gewicht	2,5 g
ROHS konform	ja
REACH konform	ja



Einbauöffnung

### Approbationen



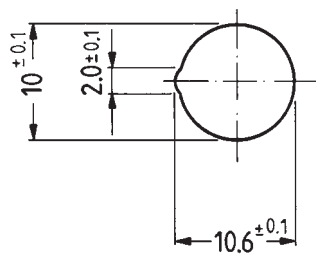
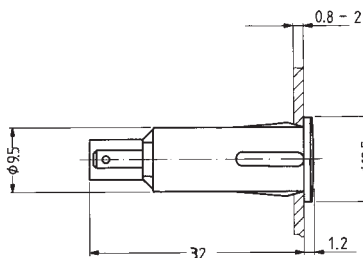
VDE T85° (nur Versionen mit Glimmlampe)

3

integ.  
Lampe

## Signalleuchten mit integrierter Glimmlampe 10 mm, Blende rund

Technische Daten siehe Seite 3 - 37



Einbauöffnung



# SIGNALLEUCHTEN

SIGNALLEUCHTEN MIT INTEGRIERTER GLIMMLAMPE - 10 MM, LÖT-/ STECKANSCHLUSS

– Fortsetzung Tabelle –

Signalleuchten mit integrierter Glimmlampe - 10 mm, Blende rund

→ Blendenfarbe	Leuchtmittel	Grenzwert Spannung max.	Bestell-Nr.
transparent rot	Glimmlampe	230 V	1.69.527.104/1301
transparent gelb	Glimmlampe	230 V	1.69.527.104/1402
transparent farblos	Glimmlampe	230 V	1.69.527.104/1002

3

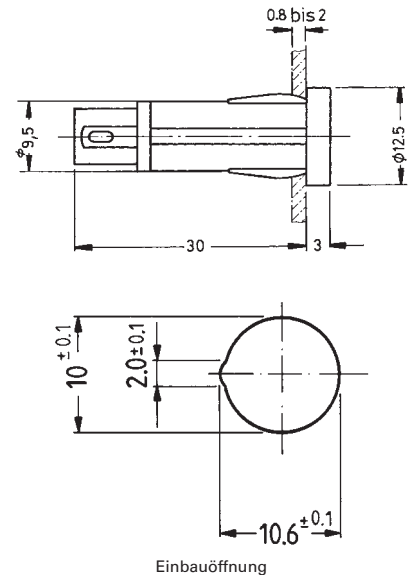
integr.  
Lampe

# SIGNALLEUCHTEN MIT INTEGRIERTER GLIMMLAMPE 10 mm



## Technische Daten

→ <b>Allgemein</b>	
Blendenform	siehe Bestellblock
Blendenfarbe	siehe Bestellblock
Bunddurchmesser	siehe Bestellblock
→ <b>Einbaumaße</b>	
Bundlänge	siehe Bestellblock
Bundbreite	siehe Bestellblock
Bauhöhe	3 mm
Einbautiefe	30 mm
Einbauöffnung	10 mm
→ <b>Mechanischer Aufbau</b>	
Befestigung	Eindrücken in Einbauöffnung
Anschlüsse	siehe Bestellblock
Lampenfassung	nein
Leuchtmittel	siehe Bestellblock
→ <b>Elektrische Kennwerte</b>	
Grenzwert Spannung max.	siehe Bestellblock
→ <b>Sonstige Angaben</b>	
Schutzart frontseitig	IP40 (DIN EN 60529)
Gewicht	2,5 g
ROHS konform	ja
REACH konform	ja



Einbauöffnung

## Approbationen



VDE 0710  
(T85° für  
Glühlampen,  
T120° für Glimm-  
lampen  
-Versionen)

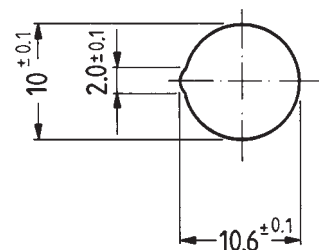
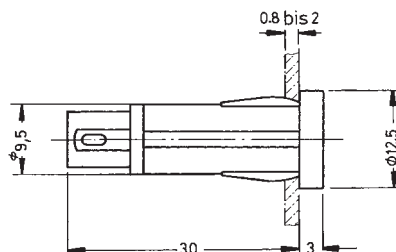
# SIGNALLEUCHTEN

SIGNALLEUCHTEN MIT INTEGRIERTER GLIMMLAMPE - 10 MM, LÖT-/ STECKANSCHLUSS



## Signalleuchten mit integrierter Glimmlampe 10 mm, Blende rund

Technische Daten siehe Seite 3 - 39



Einbauöffnung

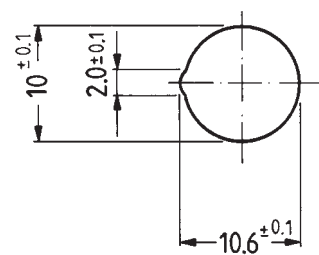
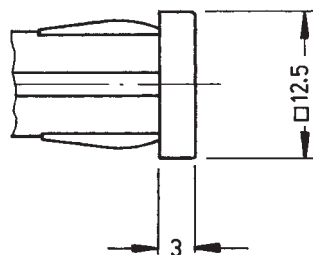
→ Blendenfarbe	Leuchtmittel	Grenzwert Spannung max.	Anschlüsse	Bestell-Nr.
transparent rot	Glimmlampe	230 V	Löt-/ Steckanschluss für 2,8 x 0,8 mm	1.69.507.117/1301
transparent gelb	Glimmlampe	230 V	Löt-/ Steckanschluss für 2,8 x 0,8 mm	1.69.507.117/1402
transparent grün	Leuchtstoffglimmlampe	230 V	Löt-/ Steckanschluss für 2,8 x 0,8 mm	1.69.507.118/1502
transparent farblos	Glimmlampe	230 V	Löt-/ Steckanschluss für 2,8 x 0,8 mm	1.69.507.117/1002

Weitere Spannungen sowie Ausführungen mit Anschlusskabel auf Anfrage.



## Signalleuchten mit integrierter Glimmlampe 10 mm, Blende quadratisch

Technische Daten siehe Seite 3 - 39



Einbauöffnung

→ Blendenfarbe	Leuchtmittel	Grenzwert Spannung max.	Anschlüsse	Bestell-Nr.
transparent rot	Glimmlampe	230 V	Löt-/ Steckanschluss für 2,8 x 0,8 mm	1.69.507.137/1301
transparent gelb	Glimmlampe	230 V	Löt-/ Steckanschluss für 2,8 x 0,8 mm	1.69.507.137/1402
transparent grün	Leuchtstoffglimmlampe	230 V	Löt-/ Steckanschluss für 2,8 x 0,8 mm	1.69.507.138/1502
transparent farblos	Glimmlampe	230 V	Löt-/ Steckanschluss für 2,8 x 0,8 mm	1.69.507.137/1002

3

integr.  
Lampe



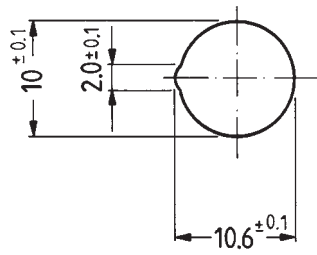
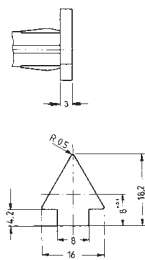
– Fortsetzung Tabelle –

**Signalleuchten mit integrierter Glimmlampe - 10 mm, Blende quadratisch**

Weitere Spannungen sowie Ausführungen mit Anschlusskabel auf Anfrage.

## Signalleuchten mit integrierter Glimmlampe 10 mm, Blende Pfeilform

Technische Daten siehe Seite 3 - 39



Einbauöffnung



→ Blendenfarbe	Leuchtmittel	Grenzwert Spannung max.	Anschlüsse	Bestell-Nr.
transparent rot	Glimmlampe	230 V	Löt-/ Steckanschluss für 2,8 x 0,8 mm	1.69.507.157/1301
transparent gelb	Glimmlampe	230 V	Löt-/ Steckanschluss für 2,8 x 0,8 mm	1.69.507.157/1402
transparent grün	Leuchtstoffglimmlampe	230 V	Löt-/ Steckanschluss für 2,8 x 0,8 mm	1.69.507.158/1502
transparent farblos	Glimmlampe	230 V	Löt-/ Steckanschluss für 2,8 x 0,8 mm	1.69.507.157/1002

Weitere Spannungen sowie Ausführungen mit Anschlusskabel auf Anfrage.

# SIGNALLEUCHTEN

SIGNALLEUCHTEN MIT INTEGRIERTER GLIMMLAMPE - 14 MM, LÖT-/ STECKANSCHLUSS



## SIGNALLEUCHTEN MIT INTEGRIERTER GLIMMLAMPE 14 mm

### Technische Daten

#### → Allgemein

Blendenform	siehe Bestellblock
Blendenfarbe	siehe Bestellblock

#### → Einbaumaße

Bundmaß	siehe Bestellblock
Bauhöhe	4 mm
Einbautiefe	siehe Bestellblock
Einbauöffnung	14 mm

#### → Mechanischer Aufbau

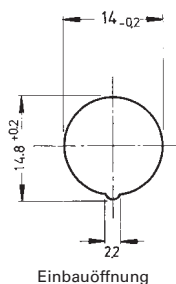
Befestigung	Eindrücken in Einbauöffnung
Anschlüsse	siehe Bestellblock
Lampenfassung	nein
Leuchtmittel	siehe Bestellblock

#### → Elektrische Kennwerte

Grenzwert Spannung max.	siehe Bestellblock
-------------------------	--------------------

#### → Sonstige Angaben

Schutzart frontseitig	IP40 (DIN EN 60529)
Gewicht	5 g
ROHS konform	ja
REACH konform	ja



3

### Approbationen



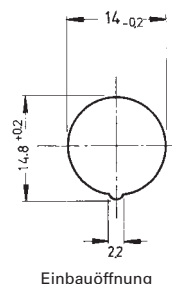
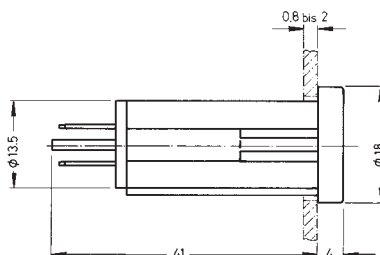
VDE T85° (nur Versionen mit Glimmlampe)

integr.  
Lampe



## Signalleuchten mit integrierter Glimmlampe 14 mm, Blende rund, 230 V

Technische Daten siehe Seite 3 - 42



# SIGNALLEUCHTEN

SIGNALLEUCHTEN MIT INTEGRIERTER GLIMMLAMPE - 14 MM, LÖT-/ STECKANSCHLUSS

– Fortsetzung Tabelle –

Signalleuchten mit integrierter Glimmlampe - 14 mm, Blende rund, 230 V

→ Blendenfarbe	Leuchtmittel	Grenzwert Spannung max.	Anschlüsse	Bestell-Nr.
transparent rot	Glimmlampe	230 V	Löt-/ Steckanschluss für 2,8 x 0,8 mm	1.02.614.502/1301
transparent gelb	Glimmlampe	230 V	Löt-/ Steckanschluss für 2,8 x 0,8 mm	1.02.614.502/1402
transparent grün	Leuchtstoffglimmlampe	230 V	Löt-/ Steckanschluss für 2,8 x 0,8 mm	1.02.614.503/1502
transparent farblos	Glimmlampe	230 V	Löt-/ Steckanschluss für 2,8 x 0,8 mm	1.02.614.502/1002

3

integr.  
Lampe

