



5512 08L1

M12

Umgebungsbedingungen

Temperaturbereich -40 °C/+80 °C

Werkstoffe

Kontaktträger PA, V-2 nach UL94
 Kontakt CuZn, unternickelt und verzinkt
 Steckverbindergewebe CuZn, vernickelt
 Gehäuse PC/ABS
 Beständigkeit Gute Beständigkeit gegen Chemikalien und Öle. Die Beständigkeit gegen aggressive Medien ist im Einzelfall zu prüfen.

Mechanische Daten

Schutzart¹ IP67
 Kontaktierbar mit M12-Stecker nach IEC 61076-2-101

Elektrische Daten (bei T_u 20 °C)

Durchgangswiderstand ≤ 5 mΩ
 Nennstrom ≤ 1,5 A pro Steckplatz
 ≤ 4,5 A pro gesamt
 Nennspannung 10–30 V DC (24 V DC)

¹ nach IEC DIN EN 60529, nur in verschraubtem Zustand mit einem dazugehörigen Gegenstück

Bestellbezeichnung	Polzahl	Kabel	Kabellänge [L] in m
5512 08L1	8 x 4		

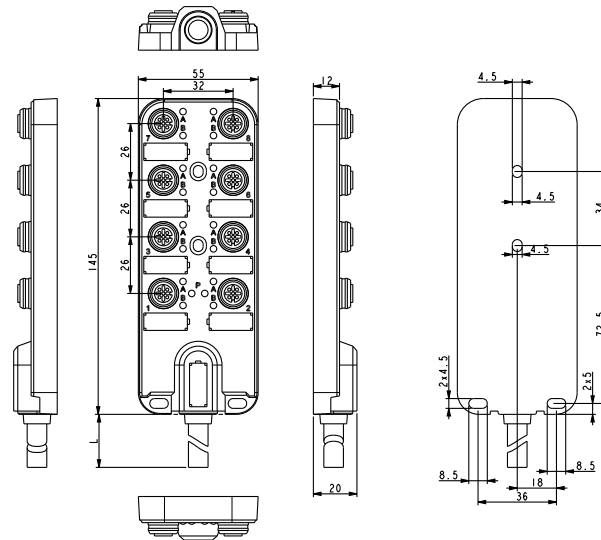
Weitere Polzahlen und Kabellängen auf Anfrage.

M12

5500 08L1 3...

Aktor-/Sensor-Verteiler

CE | cRU_{us} [in Vorbereitung]

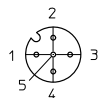


Passiver M12-Verteiler, 8-fach, Signal einfach, mit LEDs, IP67

Zentralanschluss: Kabel, PUR, grau

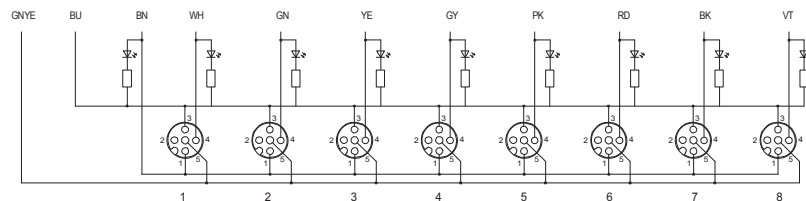
Pinbelegung

4-polig



- 1 = +
- 2 = nicht belegt
- 3 = -
- 4 = S1
- 5 = PE

Schaltbild





Umgebungsbedingungen

Temperaturbereich -40 °C/+80 °C

Werkstoffe

Kontaktträger PA, V-2 nach UL94
 Kontakt CuZn, unternickelt und verzinkt
 Steckverbindergewebe CuZn, vernickelt
 Gehäuse PC/ABS
 Beständigkeit Gute Beständigkeit gegen Chemikalien und Öle. Die Beständigkeit gegen aggressive Medien ist im Einzelfall zu prüfen.

Mechanische Daten

Schutzart¹ IP67
 Kontaktierbar mit M12-Stecker nach IEC 61076-2-101

Angeschlossene Leitung²

Leitungsmantel PUR
 Leitungsnummer 910312 (8 x 0,34 mm², 3 x 0,75 mm²)
 UL-Style 20549

Elektrische Daten (bei T_U 20 °C)

Durchgangswiderstand ≤ 5 mΩ
 Nennstrom ≤ 2 A pro Steckplatz
 ≤ 8 A pro gesamt
 Nennspannung 10–30 V DC (24 V DC)

¹ nach IEC DIN EN 60529, nur in verschraubtem Zustand mit einem dazugehörigen Gegenstück

² Spezifikation auf Seite 125

Bestellbezeichnung	Polzahl	Kabel	Kabellänge [L] in m
5500 08L1 312 5m	8 x 4	PUR, grau	5
5500 08L1 312 10m	8 x 4	PUR, grau	10

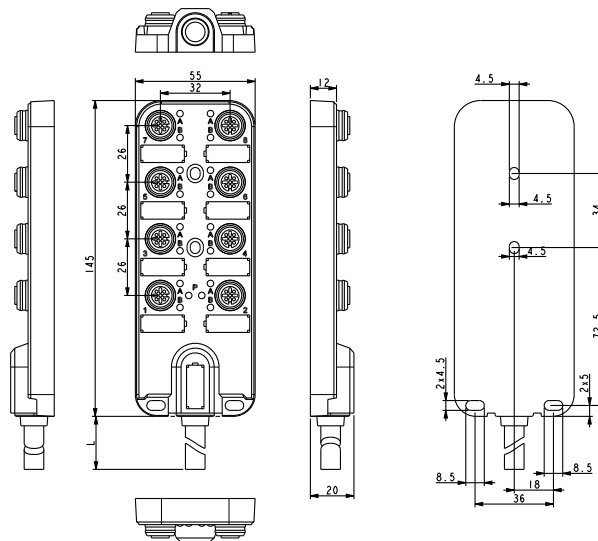
Weitere Polzahlen und Kabellängen auf Anfrage.

M12

5500 08DL1 3...

Aktor-/Sensor-Verteiler

CE | cRUus [in Vorbereitung]



Passiver M12-Verteiler, 8-fach, Signal doppelt, mit LEDs, IP67

Zentralanschluss: Kabel, PUR, grau

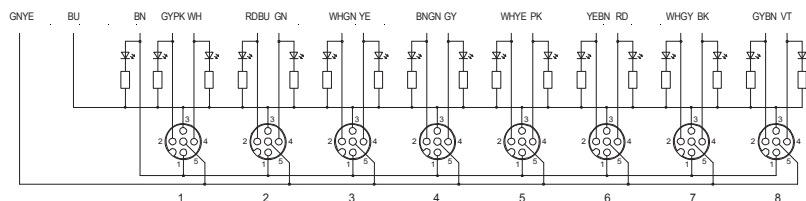
Pinbelegung

5-polig



- 1 = +
- 2 = S2
- 3 = -
- 4 = S1
- 5 = PE

Schaltbild





Umgebungsbedingungen

Temperaturbereich -40 °C/+80 °C

Werkstoffe

Kontaktträger PA, V-2 nach UL94
 Kontakt CuZn, unternickelt und verzinkt
 Steckverbindergewebe CuZn, vernickelt
 Gehäuse PC/ABS
 Beständigkeit Gute Beständigkeit gegen Chemikalien und Öle. Die Beständigkeit gegen aggressive Medien ist im Einzelfall zu prüfen.

Mechanische Daten

Schutzart¹ IP67
 Kontaktierbar mit M12-Stecker nach IEC 61076-2-101

Angeschlossene Leitung²

Leitungsmantel PUR
 Leitungsnummer 910313 (16 x 0,34 mm², 3 x 0,75 mm²)
 UL-Style 20549

Elektrische Daten (bei T_U 20 °C)

Durchgangswiderstand ≤ 5 mΩ
 Nennstrom ≤ 2 A pro Steckplatz
 ≤ 8 A pro gesamt
 Nennspannung 10–30 V DC (24 V DC)

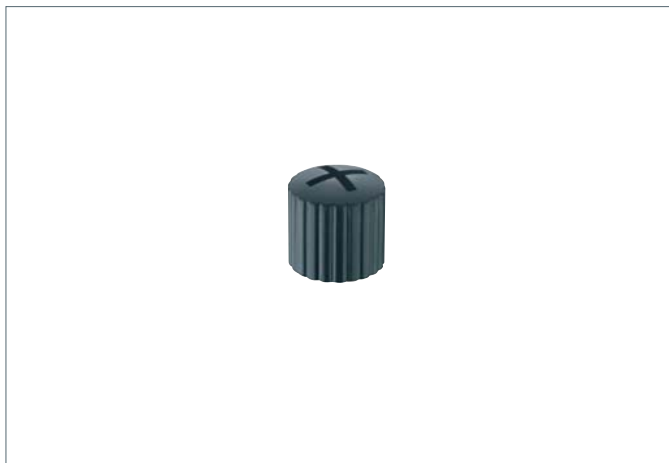
¹ nach IEC DIN EN 60529, nur in verschraubtem Zustand mit einem dazugehörigen Gegenstück

² Spezifikation auf Seite 125

Bestellbezeichnung	Polzahl	Kabel	Kabellänge [L] in m
5500 08DL1 313 5m	8 x 5	PUR, grau	5
5500 08DL1 313 10m	8 x 5	PUR, grau	10

Weitere Polzahlen und Kabellängen auf Anfrage.

Zubehör Aktor-/Sensor-Verteiler



Schutzkappe, IP67, für M12-Stecker

Werkstoffe

Kappe

PC/ABS

Mechanische Daten

Schutzart

IP67

Bestellbezeichnung

Polzahl

Kabel

Kabellänge [L] in m

9912 CPM0



Zubehör Aktor-/Sensor-Verteiler



Schutzkappe, IP67, für M12-Kupplungen

Werkstoffe

Kappe PC/ABS

Mechanische Daten

Schutzart IP67

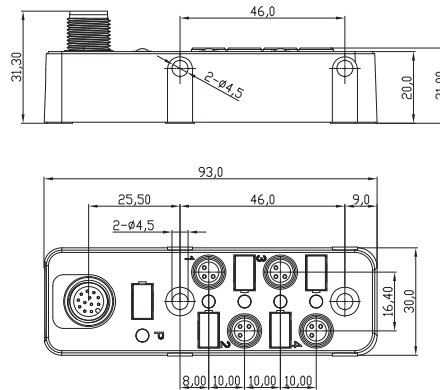
Bestellbezeichnung	Polzahl	Kabel	Kabellänge [L] in m
9912 CPF0			

M8

5012 04L1

Aktor-/Sensor-Verteiler

CE | cRU_{us} [in Vorbereitung]



Passiver M8-Verteiler, 4-fach, Signal einfach, mit LEDs, IP67

Zentralanschluss: M12

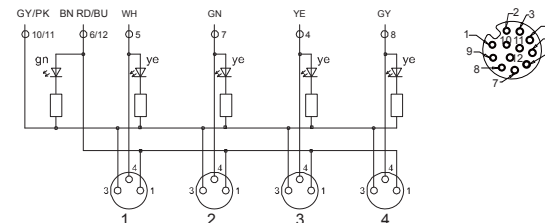
Pinbelegung

3-polig



- 1 = +
- 3 = -
- 4 = S1

Schaltbild





Umgebungsbedingungen

Temperaturbereich -40 °C/+80 °C

Werkstoffe

Kontaktträger PA, V-2 nach UL94
 Kontakt CuZn, unternickelt und vergoldet
 Steckverbindergewebe CuZn, vernickelt
 Gehäuse PC/ABS
 Beständigkeit Gute Beständigkeit gegen Chemikalien und Öle. Die Beständigkeit gegen aggressive Medien ist im Einzelfall zu prüfen.

Mechanische Daten

Schutzart¹ IP67
 Kontaktierbar mit M8-Stecker nach IEC 61076-2-104

Elektrische Daten (bei T_U 20 °C)

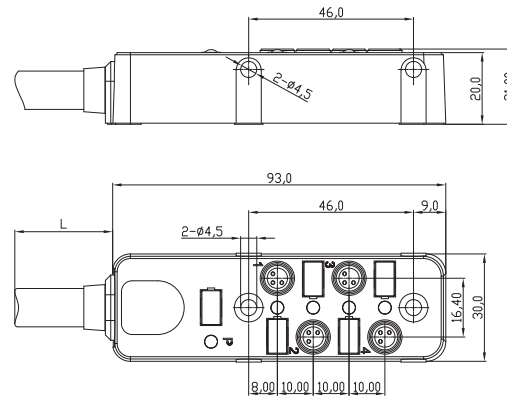
Durchgangswiderstand ≤ 5 mΩ
 Nennstrom ≤ 1,5 A pro Steckplatz
 ≤ 4,5 A pro gesamt
 Nennspannung 10–30 V DC (24 V DC)

¹ nach IEC DIN EN 60529, nur in verschraubtem Zustand mit einem dazugehörigen Gegenstück

Bestellbezeichnung	Polzahl	Kabel	Kabellänge [L] in m
5012 04L1	4 x 3		

Weitere Polzahlen und Kabellängen auf Anfrage.

Aktor-/Sensor-Verteiler

CE | cRU_{us} [in Vorbereitung]

Passiver M8-Verteiler, 4-fach, Signal einfach, mit LEDs, IP67

Zentralanschluss: Kabel, PUR, grau

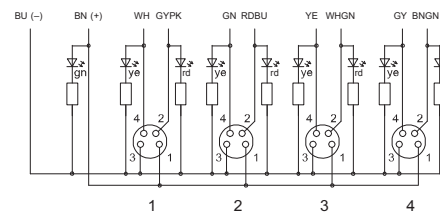
Pinbelegung

3-polig



1 = +
3 = -
4 = S1

Schaltbild





Umgebungsbedingungen

Temperaturbereich -40 °C/+80 °C

Werkstoffe

Kontaktträger PA, V-2 nach UL94
 Kontakt CuZn, unternickelt und verzinkt
 Steckverbindergewebe CuZn, vernickelt
 Gehäuse PC/ABS
 Beständigkeit Gute Beständigkeit gegen Chemikalien und Öle. Die Beständigkeit gegen aggressive Medien ist im Einzelfall zu prüfen.

Mechanische Daten

Schutzart¹ IP67
 Kontaktierbar mit M8-Stecker nach IEC 61076-2-104

Angeschlossene Leitung²

Leitungsmantel PUR
 Leitungsnummer 910307 (4 x 0,22 mm², 2 x 0,50 mm²)
 UL-Style 20549

Elektrische Daten (bei T_U 20 °C)

Durchgangswiderstand ≤ 5 mΩ
 Nennstrom ≤ 2 A pro Steckplatz
 ≤ 8 A pro gesamt
 Nennspannung 10–30 V DC (24 V DC)

¹ nach IEC DIN EN 60529, nur in verschraubtem Zustand mit einem dazugehörigen Gegenstück

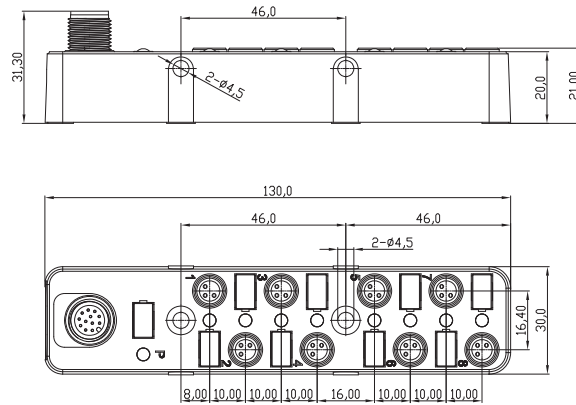
² Spezifikation auf Seite 125

Bestellbezeichnung	Polzahl	Kabel	Kabellänge [L] in m
5000 04L1 307 5m	4 x 3	PUR, grau	5
5000 04L1 307 10m	4 x 3	PUR, grau	10

Weitere Polzahlen und Kabellängen auf Anfrage.

Aktor-/Sensor-Verteiler

CE | cRU_{us} [in Vorbereitung]



Passiver M8-Verteiler, 8-fach, Signal einfach, mit LEDs, IP67

Zentralanschluss: M12

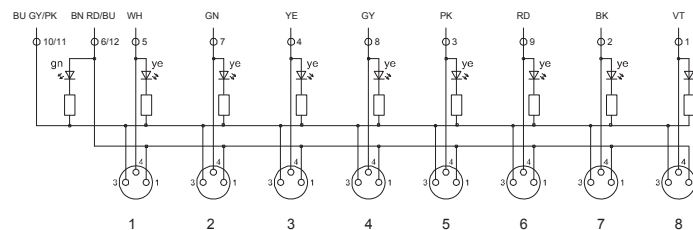
Pinbelegung

3-polig



- 1 = +
- 3 = -
- 4 = S1

Schaltbild





5012 08L1

M8

Umgebungsbedingungen

Temperaturbereich -40 °C/+80 °C

Werkstoffe

Kontaktträger PA, V-2 nach UL94
 Kontakt CuZn, unternickelt und vergoldet
 Steckverbindergewebe CuZn, vernickelt
 Gehäuse PC/ABS
 Beständigkeit Gute Beständigkeit gegen Chemikalien und Öle. Die Beständigkeit gegen aggressive Medien ist im Einzelfall zu prüfen.

Mechanische Daten

Schutzart¹ IP67
 Kontaktierbar mit M8-Stecker nach IEC 61076-2-104

Elektrische Daten (bei T_u 20 °C)

Durchgangswiderstand ≤ 5 mΩ
 Nennstrom ≤ 1,5 A pro Steckplatz
 ≤ 4,5 A pro gesamt
 Nennspannung 10–30 V DC (24 V DC)

¹ nach IEC DIN EN 60529, nur in verschraubtem Zustand mit einem dazugehörigen Gegenstück

Bestellbezeichnung	Polzahl	Kabel	Kabellänge [L] in m
5012 08L1	8 x 3		

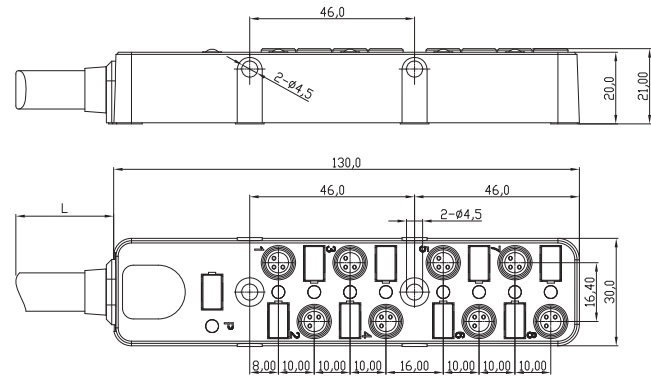
Weitere Polzahlen und Kabellängen auf Anfrage.

M8

5000 08L1 3...

Aktor-/Sensor-Verteiler

CE | cRU_{us} [in Vorbereitung]



Passiver M8-Verteiler, 8-fach, Signal einfach, mit LEDs, IP67

Zentralanschluss: Kabel, PUR, grau

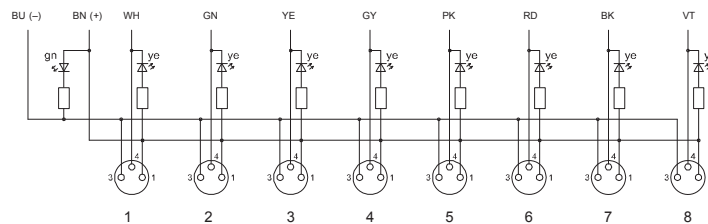
Pinbelegung

3-polig



- 1 = +
- 3 = -
- 4 = S1

Schaltbild





Umgebungsbedingungen

Temperaturbereich -40 °C/+80 °C

Werkstoffe

Kontaktträger PA, V-2 nach UL94
 Kontakt CuZn, unternickelt und verzinkt
 Steckverbindergewebe CuZn, vernickelt
 Gehäuse PC/ABS
 Beständigkeit Gute Beständigkeit gegen Chemikalien und Öle. Die Beständigkeit gegen aggressive Medien ist im Einzelfall zu prüfen.

Mechanische Daten

Schutzart¹ IP67
 Kontaktierbar mit M8-Stecker nach IEC 61076-2-104

Angeschlossene Leitung²

Leitungsmantel PUR
 Leitungsnummer 910308 (8 x 0,22 mm², 2 x 0,50 mm²)
 UL-Style 20549

Elektrische Daten (bei T_U 20 °C)

Durchgangswiderstand ≤ 5 mΩ
 Nennstrom ≤ 2 A pro Steckplatz
 ≤ 8 A pro gesamt
 Nennspannung 10–30 V DC (24 V DC)

¹ nach IEC DIN EN 60529, nur in verschraubtem Zustand mit einem dazugehörigen Gegenstück

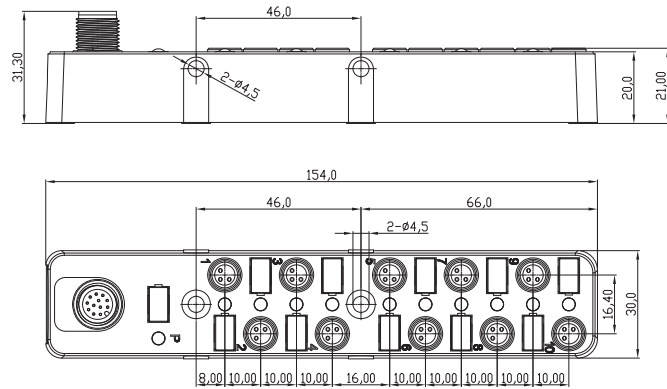
² Spezifikation auf Seite 125

Bestellbezeichnung	Polzahl	Kabel	Kabellänge [L] in m
5000 08L1 308 5m	8 x 3	PUR, grau	5
5000 08L1 308 10m	8 x 3	PUR, grau	10

Weitere Polzahlen und Kabellängen auf Anfrage.

Aktor-/Sensor-Verteiler

CE | cRU_{us} [in Vorbereitung]



Passiver M8-Verteiler, 10-fach, Signal einfach, mit LEDs, IP67

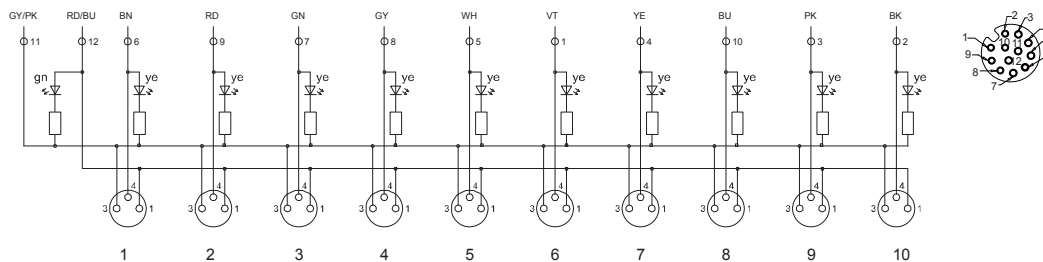
Zentralanschluss: M12

Pinbelegung Schaltbild

3-polig



1 = +
3 = -
4 = S1





Umgebungsbedingungen

Temperaturbereich -40 °C/+80 °C

Werkstoffe

Kontaktträger PA, V-2 nach UL94
 Kontakt CuZn, unternickelt und vergoldet
 Steckverbindergewebe CuZn, vernickelt
 Gehäuse PC/ABS
 Beständigkeit Gute Beständigkeit gegen Chemikalien und Öle. Die Beständigkeit gegen aggressive Medien ist im Einzelfall zu prüfen.

Mechanische Daten

Schutzart¹ IP67
 Kontaktierbar mit M8-Stecker nach IEC 61076-2-104

Elektrische Daten (bei T_U 20 °C)

Durchgangswiderstand ≤ 5 mΩ
 Nennstrom ≤ 1,5 A pro Steckplatz
 ≤ 4,5 A pro gesamt
 Nennspannung 10–30 V DC (24 V DC)

¹ nach IEC DIN EN 60529, nur in verschraubtem Zustand mit einem dazugehörigen Gegenstück

Bestellbezeichnung	Polzahl	Kabel	Kabellänge [L] in m
5012 10L1	10 x 3		

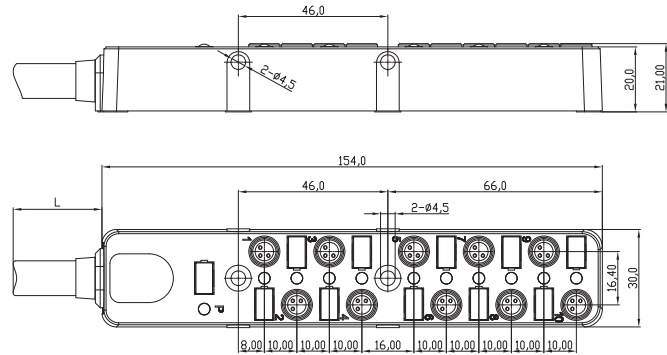
Weitere Polzahlen und Kabellängen auf Anfrage.

M8

5000 010L1 3...

Aktor-/Sensor-Verteiler

CE | cRU_{us} [in Vorbereitung]



Passiver M8-Verteiler, 10-fach, Signal einfach, mit LEDs, IP67

Zentralanschluss: Kabel, PUR, grau

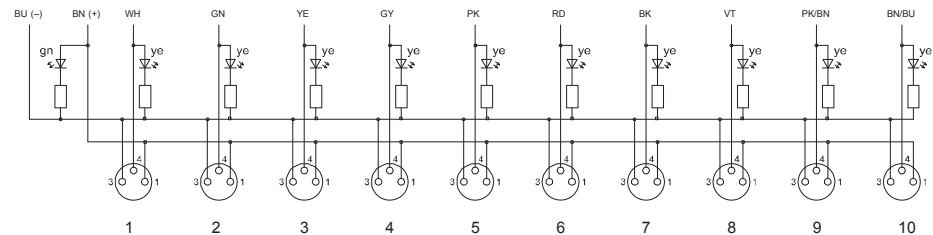
Pinbelegung

3-polig



- 1 = +
- 3 = -
- 4 = S1

Schaltbild





Umgebungsbedingungen

Temperaturbereich -40 °C/+80 °C

Werkstoffe

Kontaktträger PA, V-2 nach UL94
 Kontakt CuZn, unternickelt und verzinkt
 Steckverbindergewebe CuZn, vernickelt
 Gehäuse PC/ABS
 Beständigkeit Gute Beständigkeit gegen Chemikalien und Öle. Die Beständigkeit gegen aggressive Medien ist im Einzelfall zu prüfen.

Mechanische Daten

Schutzart¹ IP67
 Kontaktierbar mit M8-Stecker nach IEC 61076-2-104

Angeschlossene Leitung²

Leitungsmantel PUR
 Leitungsnummer 910317 (10 x 0,22 mm², 2 x 0,50 mm²)
 UL-Style 20549

Elektrische Daten (bei T_U 20 °C)

Durchgangswiderstand ≤ 5 mΩ
 Nennstrom ≤ 2 A pro Steckplatz
 ≤ 8 A pro gesamt
 Nennspannung 10–30 V DC (24 V DC)

¹ nach IEC DIN EN 60529, nur in verschraubtem Zustand mit einem dazugehörigen Gegenstück

² Spezifikation auf Seite 125

Bestellbezeichnung	Polzahl	Kabel	Kabellänge [L] in m
5000 10L1 317 5m	10 x 3	PUR, grau	5
5000 10L1 317 10m	10 x 3	PUR, grau	10

Weitere Polzahlen und Kabellängen auf Anfrage.

Zubehör Aktor-/Sensor-Verteiler



Schutzkappe, IP67, für M8-Stecker

Werkstoffe

Kappe

PC/ABS

Mechanische Daten

Schutzart

IP67

Bestellbezeichnung

Polzahl

Kabel

Kabellänge [L] in m

9908 CPM0



Zubehör Aktor-/Sensor-Verteiler



Schutzkappe, IP67, für M8-Kupplungen

Werkstoffe

Kappe PC/ABS

Mechanische Daten

Schutzart IP67

Bestellbezeichnung

Polzahl

Kabel

Kabellänge [L] in m

9908 CPF0

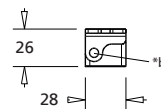
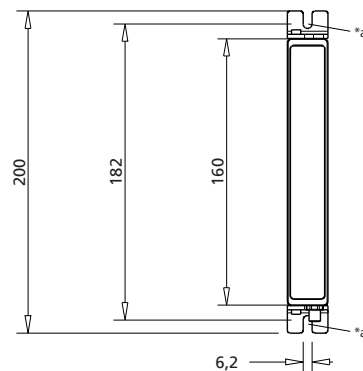




Hochleistungs-LED-Maschinenleuchten

6157 8055 S01 4W

Maschinenleuchte



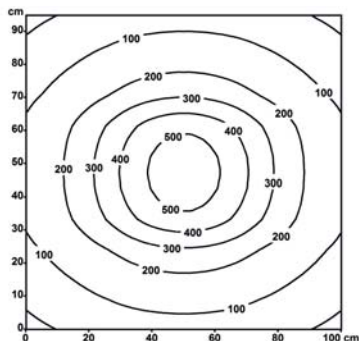
LED-Langleuchte, 4 W, 160 mm Länge, mit massivem Aluminiumgehäuse und diffusem Einscheiben Sicherheitsglas, IP67, mit M8-Stecker

*a für Befestigung mit Schrauben M5 oder M6, max. Schraubenkopfdurchmesser 12 mm

*b Leuchte drehbar befestigt

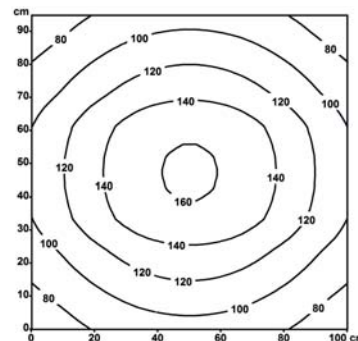
Beleuchtungsstärken bei Messabstand 50 cm

Em: 206 lx
Emax: 561 lx
Emin: 47 lx



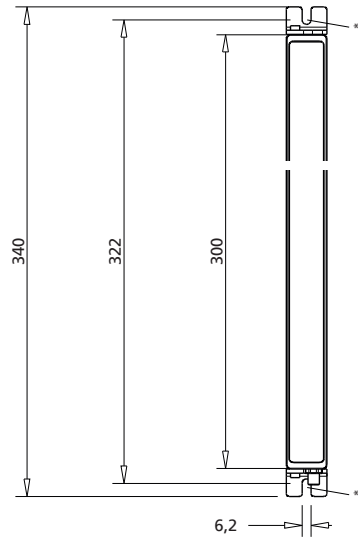
Beleuchtungsstärken bei Messabstand 100 cm

Em: 117 lx
Emax: 163 lx
Emin: 68 lx

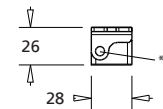


6157 8055 S03 8W

Maschinenleuchte



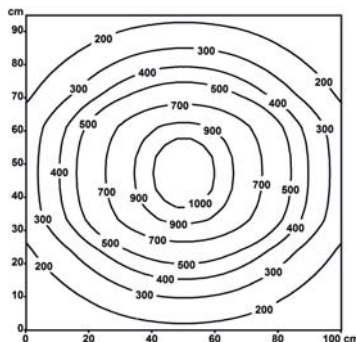
LED-Langleuchte, 8 W, 300 mm Länge, mit massivem Aluminiumgehäuse und diffusem Einscheiben Sicherheitsglas, IP67, mit M8-Stecker



*a für Befestigung mit Schrauben M5 oder M6, max. Schraubenkopfdurchmesser 12 mm
*b Leuchte drehbar befestigt

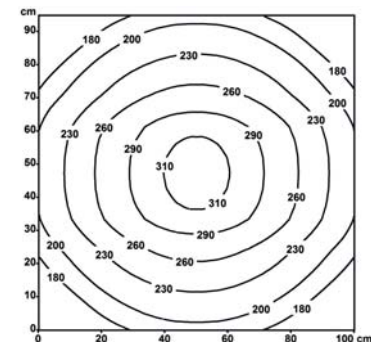
Beleuchtungsstärken bei Messabstand 50 cm

Em: 432 lx
Emax: 1077 lx
Emin: 109 lx



Beleuchtungsstärken bei Messabstand 100 cm

Em: 234 lx
Emax: 318 lx
Emin: 143 lx





6157 8055 S03 8W

Umgebungsbedingungen

Temperaturbereich ≤ 50 °C

Werkstoffe

Gehäuse Aluminium, eloxiert
Lampenabdeckung Einscheibensicherheitsglas, diffus

Mechanische Daten

Schutzart IP67
Gewicht ca. 300 g
Kontaktierbar mit M8-Kupplungen nach IEC 61076-2-104

Elektrische Daten (bei T_U 20 °C)

Leistungsaufnahme 8 W
Anschlusswert 24 V DC (-10 %/+15 %)
Nennstrom 0,33 A
Schutzklasse III

Lichttechnische Daten

Leuchtmittel LED, Energieeffizienzklasse A+
Leuchtenlichtstrom ca. 840 lm
Leuchtenlichtausbeute ca. 105 lm/W
Lichtfarbe tageslichtweiß
Farbtemperatur ca. 5.500 K
Farbwiedergabeindex > 80
Lichtverteilung direkt, breitstrahlend, > 120°

Bestellbezeichnung

Polzahl

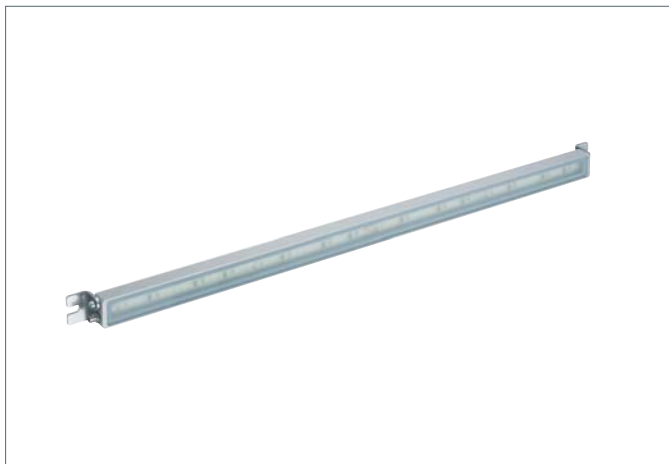
Kabel

Kabellänge [L] in m

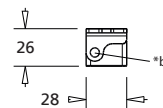
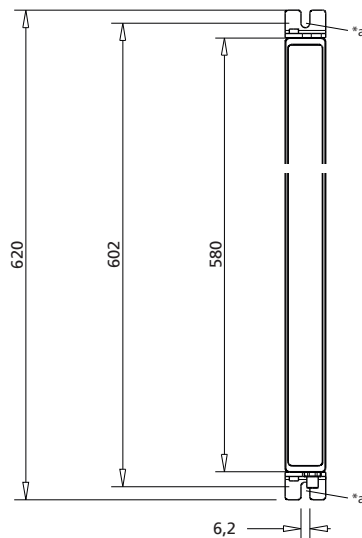
6157 8055 S03 8W

6157 8055 S06 16W

Maschinenleuchte



LED-Langleuchte, 16 W, 580 mm Länge, mit massivem Aluminiumgehäuse und diffusem Einscheiben Sicherheitsglas, IP67, mit M8-Stecker

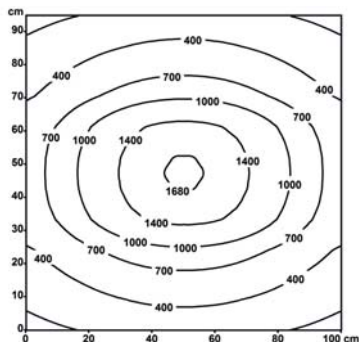


*a für Befestigung mit Schrauben M5 oder M6, max. Schraubenkopfdurchmesser 12 mm

*b Leuchte drehbar befestigt

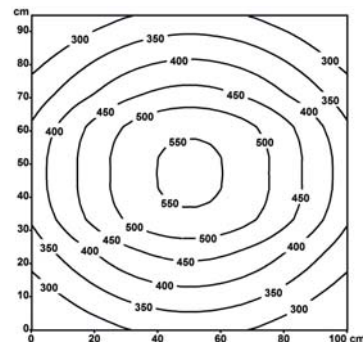
Beleuchtungsstärken bei Messabstand 50 cm

Em: 741 lx
Emax: 1.718 lx
Emin: 180 lx



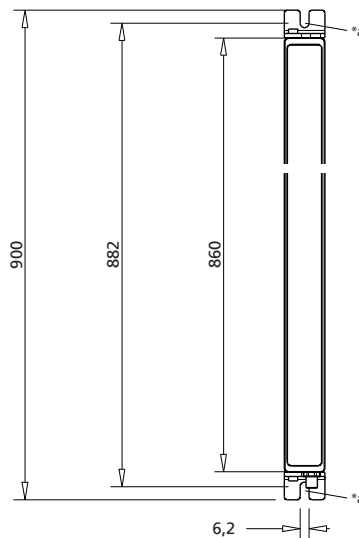
Beleuchtungsstärken bei Messabstand 100 cm

Em: 409 lx
Emax: 564 lx
Emin: 244 lx

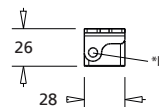


6157 8055 S09 24W

Maschinenleuchte



LED-Langleuchte, 24 W, 860 mm Länge, mit massivem Aluminiumgehäuse und diffusem Einscheiben Sicherheitsglas, IP67, mit M8-Stecker

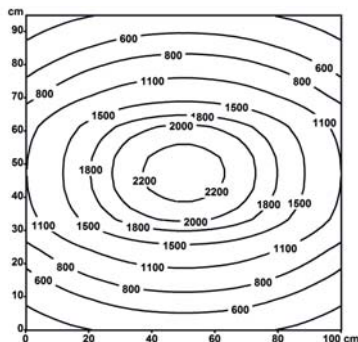


*a für Befestigung mit Schrauben M5 oder M6, max. Schraubenkopfdurchmesser 12 mm

*b Leuchte drehbar befestigt

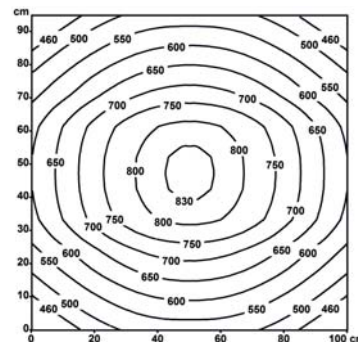
Beleuchtungsstärken bei Messabstand 50 cm

Em: 1.168 lx
Emax: 2.300 lx
Emin: 348 lx

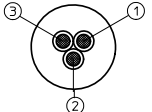
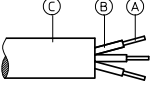
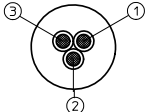
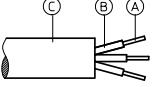
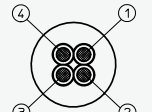
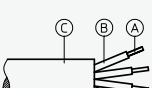
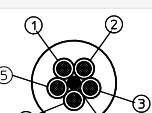
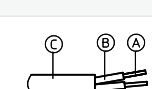
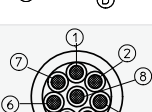
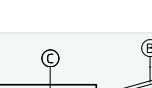
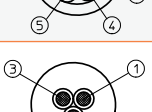
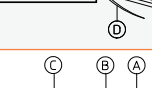
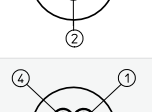

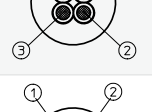
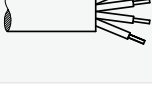
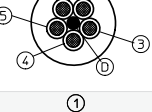
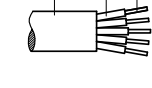


Beleuchtungsstärken bei Messabstand 100 cm

Em: 645 lx
Emax: 841 lx
Emin: 417 lx



Kabelspezifikationen

Code	Leitungsnummer	Leitungstyp	UL-Style	Approbationen	Aufbau				
							Einzelne Ader		
							Leiter		
		Aufbau	Oberfläche						
001	910001	LiYY	2464	cULus			42 x 0,10 mm = 0,34 mm ² (AWG 22)	blank	
002	910002	LiYY	2464	cULus			42 x 0,10 mm = 0,34 mm ² (AWG 22)	blank	
003	910003	LiYY	2464	cULus			42 x 0,10 mm = 0,34 mm ² (AWG 22)	blank	
004	910004	LiYY	2464	cULus			32 x 0,10 mm = 0,25 mm ² (AWG 24)	blank	
300	910300	Li9YH-11YH	20549	cULus			42 x 0,10 mm = 0,34 mm ² (AWG 22)	blank	
301	910301	Li9YH-11YH	20549	cULus			42 x 0,10 mm = 0,34 mm ² (AWG 22)	blank	
302	910301	Li9YH-11YH	20549	cULus			42 x 0,10 mm = 0,34 mm ² (AWG 22)	blank	
303	910303	Li9YH-11YH	20549	cULus			32 x 0,10 mm = 0,25 mm ² (AWG 24)	blank	



	Aufbau								Zusatz	Code
	Einzelne Ader Isolierung			Schir- mung	Mantel					
	Material	Ø	Farben		Material	Ø	Oberfläche	Farbe		
	PVC	1,50 ±0,05 mm	braun/blau/schwarz	-	PVC	5,00 ±0,2 mm	matt	schwarz RAL 9005	001	
	PVC	1,50 ±0,05 mm	braun/weiß/blau/schwarz	-	PVC	5,20 ±0,2 mm	matt	schwarz RAL 9005	002	
	PVC	1,50 ±0,05 mm	braun/weiß/blau/schwarz/grün- gelb	-	PVC	5,70 ±0,2 mm	matt	schwarz RAL 9005	003	
	PVC	1,30 ±0,05 mm	weiß/braun/grün/gelb/grau/rosa/ blau/rot	-	PVC	6,00 ±0,2 mm	matt	schwarz RAL 9005	004	
	PP	1,30 ±0,05 mm	braun/blau/schwarz	-	PUR	4,30 ±0,2 mm	matt	schwarz RAL 9005	gesamtes Kabel halogenfrei	300
	PP	1,30 ±0,05 mm	braun/weiß/blau/schwarz	-	PUR	4,70 ±0,2 mm	matt	schwarz RAL 9005	gesamtes Kabel halogenfrei	301
	PP	1,30 ±0,05 mm	braun/weiß/blau/schwarz/grün- gelb	-	PUR	5,70 ±0,2 mm	matt	schwarz RAL 9005	gesamtes Kabel halogenfrei	302
	PP	1,17 ±0,05 mm	weiß/braun/grün/gelb/grau/rosa/ blau/rot	-	PUR	6,00 ±0,2 mm	matt	schwarz RAL 9005	gesamtes Kabel halogenfrei	303

Kabelspezifikationen

Code	Leitungsnummer	Leitungstyp	UL-Style	Approbationen	Aufbau			
						A = Leiter B = Isolierung C = Mantel D = Umwicklung	Einzelne Ader	
							Leiter	
						Aufbau	Oberfläche	
307	910307	Li9YH-11YH	20549	cULus			44 x 0,08 mm = 0,25 mm ² (AWG 24) 100 x 0,08 mm = 0,50 mm ² (AWG 21)	blank
308	910308	Li9YH-11YH	20549	cULus			44 x 0,08 mm = 0,25 mm ² (AWG 24) 100 x 0,08 mm = 0,50 mm ² (AWG 21)	blank
311	910311	Li9YH-11YH	20549	cULus			65 x 0,08 mm = 0,34 mm ² (AWG 22) 150 x 0,08 mm = 0,75 mm ² (AWG 20)	blank
312	910312	Li9YH-11YH	20549	cULus			65 x 0,08 mm = 0,34 mm ² (AWG 22) 150 x 0,08 mm = 0,75 mm ² (AWG 20)	blank
313	910313	Li9YH-11YH	20549	cULus			65 x 0,08 mm = 0,34 mm ² (AWG 22) 150 x 0,08 mm = 0,75 mm ² (AWG 20)	blank
314	910314	Li9YH-11YH	20549	cULus			65 x 0,08 mm = 0,34 mm ² (AWG 22) 150 x 0,08 mm = 0,75 mm ² (AWG 20)	blank
315	910315	Li9YH-11YH	20549	cULus			32 x 0,10 mm = 0,25 mm ² (AWG 24)	blank
317	910317	Li9YH-11YH	20549	cULus			44 x 0,08 mm = 0,25 mm ² (AWG 24) 100 x 0,08 mm = 0,50 mm ² (AWG 21)	blank



		Aufbau						Zusatz	Code
Einzelne Ader			Schirmung	Mantel					
Isolierung				Material	Ø	Oberfläche	Farbe		
Material	Ø	Farben		Material	Ø	Oberfläche	Farbe		
PP	1,25 ±0,10 mm 1,60 ±0,10 mm	weiß/grün/gelb/grau (0,22 mm²) braun/schwarz (0,50 mm²)	-	PUR	6,80 ±0,3 mm	matt	grau RAL 7001	gesamtes Kabel halogenfrei	307
PP	1,25 ±0,10 mm 1,60 ±0,10 mm	weiß/grün/gelb/grau/rosa/rot/ blau/violett (0,22 mm²) braun/schwarz (0,50 mm²)	-	PUR	8,00 ±0,3 mm	matt	grau RAL 7001	gesamtes Kabel halogenfrei	308
PP	1,60 ±0,10 mm 1,90 ±0,10 mm	weiß/grün/gelb/grau (0,34 mm²) braun/blau/grün/gelb (0,75 mm²)	-	PUR	8,00 ±0,4 mm	matt	grau RAL 7001	gesamtes Kabel halogenfrei	311
PP	1,60 ±0,10 mm 1,90 ±0,10 mm	weiß/grün/gelb/grau/rosa/rot/ schwarz/violett (0,34 mm²) blau/braun/grün-gelb (0,75 mm²)	-	PUR	9,60 ±0,4 mm	matt	grau RAL 7001	gesamtes Kabel halogenfrei	312
PP	1,60 ±0,10 mm 1,90 ±0,10 mm	grün/weiß-grün/gelb/braun-grau/ rosa-grau/weiß/rot-blau/grau/ weiß-gelb/rosa/gelb-braun/rot/ weiß-grau/schwarz/grau-braun/ violett (0,34 mm²) gelb/grün/braun/blau (0,75 mm²)	-	PUR	10,00 ±0,35 mm	matt	grau RAL 7001	gesamtes Kabel halogenfrei	313
PP	1,60 ±0,10 mm 1,90 ±0,10 mm	weiß/grün/gelb/grau/grau-rosa/ rot-blau/weiß-grün/braun-grün (0,34 mm²) braun/blau/gelb/grün (0,75 mm²)	-	PUR	9,60 ±0,4 mm	matt	grau RAL 7001	gesamtes Kabel halogenfrei	314
PP	1,17 ±0,05 mm	braun/blau/weiß/grün/rosa/gelb/ schwarz/grau/rot/violett/ grau-rosa/rot-blau	-	PUR	6,40 ±0,2 mm	matt	schwarz RAL 9005		315
PP	1,25 ±0,10 mm 1,60 ±0,10 mm	weiß/grün/gelb/grau/rosa/rot/ blau/violett/grau-rosa/rot-blau (0,22 mm²) braun/blau (0,50 mm²)	-	PUR	8,00 ±0,3 mm	matt	grau RAL 7001	gesamtes Kabel halogenfrei	317

Leiterquerschnitte

Zur einfachen Orientierung sind hier die Werte der American Wire Gauge (AWG) dem Leiterquerschnitt in Quadratmilimetern gegenübergestellt.

AWG	Metrisches Äquivalent (mm ²)
16	1,50
18	1,00
20	0,75
21	0,50
22	0,34
24	0,25
26	0,14

WICHTIGE HINWEISE

Lutronic-Produkte können nach den im Datenblatt spezifizierten Eigenschaften eingesetzt werden. Darüber hinaus sind sämtliche für den Einsatz dieser Produkte und für den vorgesehenen Anwendungsbereich maßgeblichen Vorschriften, Normen und Richtlinien durch den Anwender einzuhalten. Dem Anwender obliegt es, die Eignung eines gewählten Lutronic-Produkts für die vorgesehene Anwendung sicherzustellen.

Lutronic-Produkte werden stets den neuesten Erkenntnissen der Technik angepasst. Konstruktionsänderungen, die dem technischen Fortschritt dienen, behalten wir uns vor. Daher sind Abweichungen von den hier aufgeführten technischen Daten möglich.

Für weitere Auskünfte stehen wir Ihnen gerne zur Verfügung.

INTERNATIONALE SCHUTZARTEN NACH DIN EN 60529 (IEC 529/VDE 047 T1)

Schutzarten

CODEBUCHSTABEN
(International
Protection)

IP

ERSTE KENNZIFFER
(Schutz gegen feste Fremdkörper)

6

ZWEITE KENNZIFFER
(Schutz gegen Wasser)

8



KENNZIFFER	SCHUTZUMFANG
0	Kein Berührungsschutz, kein Schutz gegen feste Fremdkörper
1	Schutz gegen großflächige Berührung mit der Hand, Schutz gegen Fremdkörper mit $\varnothing > 50$ mm
2	Schutz gegen Berührung mit den Fingern, Schutz gegen Fremdkörper mit $\varnothing > 12$ mm
3	Schutz gegen Berührung mit Werkzeug, Drähten o. ä. mit $\varnothing > 2,5$ mm, Schutz gegen Fremdkörper mit $\varnothing > 2,5$ mm
4	wie 3, jedoch $\varnothing > 1$ mm
5	Schutz gegen Berührung, Schutz gegen Staubablagerung im Inneren
6	Vollständiger Schutz gegen Berührung, Schutz gegen Eindringen von Staub

KENNZIFFER	SCHUTZUMFANG
0	Kein Wasserschutz
1	Schutz gegen senkrecht fallende Wassertropfen
2	Schutz gegen schräg fallende Wassertropfen aus beliebigem Winkel bis zu 15° aus der Senkrechten
3	Schutz gegen schräg fallende Wassertropfen aus beliebigem Winkel bis zu 60° aus der Senkrechten
4	Schutz gegen Spritzwasser aus allen Richtungen
5	Schutz gegen Wasserstrahl (Düse) aus beliebigem Winkel
6	Schutz gegen Wassereindringung bei vorübergehender Überflutung
7	Schutz gegen Wassereindringung bei zeitweisem Eintauchen
8	Schutz gegen Wassereindringung bei dauerhaftem Untertauchen, Anforderung nach Absprache zwischen Anwender und Hersteller
9	Schutz gegen Wasser bei Hochdruck/Dampfstrahlreinigung

Darstellung in Anlehnung an DIN VDE 470, DIN EN 60529, IEC 529



www.lutronic.biz · sales@lutronic.biz